

# Hvað með framfylgd aðalskipulags?

## Aðalskipulag Reykjavíkur 2010-2030 og framfylgd þess

Hvernig fylgjum við eftir margþættri langtímastefnu?

Um gerð aðalskipulagsins, innihald og efnistöð

Hvernig tryggjum við framfylgd aðalskipulagsins?

Þarf meira til?



Haraldur Sigurdsson  
Skipulagsfræðingur  
Reykjavíkurborg



Landsskipulag



Svæðisskipulag



Aðalskipulag



Rammahluti aðalskipulags  
Nánari stefna



HverfisSKIPulag



Deiliskipulag



Byggingarleyfi, framkvæmdaleyfi,  
starfsleyfi, hönnun, framkvæmdir

# Hvað með framfylgd aðalskipulags?

„Aðalskipulag er heildarsýn til langs tíma, með góð fyrirheit og metnaðarfull markmið – sem allir eru sammála um á tyllidögum – en fer upp í hillu skömmu eftir staðfestingu og er helst ekki tekið niður nema af illri nauðsyn þegar gera þarf hentugleika breytingu á stefnu þess vegna nýrra áforma framkvæmdaðila“

# Hvernig fylgjum við eftir margþættri langtímastefnu?

Markvissu eftirliti og lögbundinni eftirfylgni

Aðgerða- og framkvæmdaáætlunum til skemmri tíma

Reglulegu mati á stöðu aðalskipulags og umræðu um langtíma stefnumörkun

Fræðslu og leiðbeiningum

Með vönduðum undirbúningi stefnunnar – skapa sátt um megin markmiðum

# Aðalskipulag Reykjavíkur 2010-2030

## Vinnuferli - megin áherslu breytingar frá aðalskipulaginu 2001-2024



### Megin breytingar á skipulagsstefnu

Aukin áhersla á þéttingu (50% í 90%)

Megin áhersla á græna ferðamáta

Heildstæð stefna um yfirbragð og gæði byggðar – nýir málaflokkar hluti aðalskipulags

### Markvissari og ítarlegri framsetning

Með því að setja fram skýrari ramma um þróun og uppbyggingu einstakra hverfa – er stuðlað að markvissari tengingu aðalskipulags og hverfis- og deiliskipulags

### Meira samráð

Mun meiri áhersla á samráð við íbúa og hagsmunaaðila. Samráð hefst snemma í vinnuferlinu. Tvær fundaraðir í öllum hverfum borgarinnar með íbúum, vinnufundur með fagfólki og hagsmunaaðilum við mótun stefnu í einstökum málaflokkum, sérstök vefsíða verkefnis ofl.

### Meiri sátt

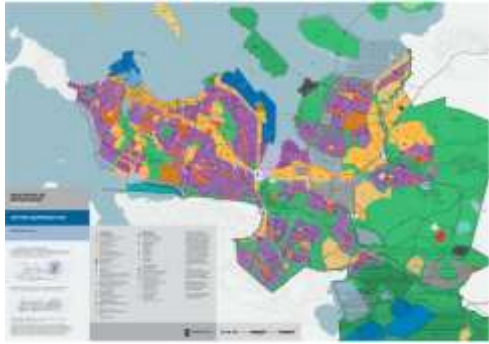
Unnið í samvinnu allra flokka frá upphafi

Samstarf sviða

Vandaður undirbúningur

Ítarlegt samráðsferli





## A. Framtíðarsýn og megin markmið (bindandi).

Almenn stefna fyrir borgina í heild (strategía). Bindandi stefna og markmið um landnotkun og byggingarmagn, þéttleika, yfirbragð byggðar, samgöngur, opin svæði, verndun og umhverfismál. Hliðarstefnur aðalskipulags í völdum málaflokkum eru hér undir, eftir atvikum bindandi eða leiðbeinandi. Landnotkunarákvæði. Skilgreiningar



## B. Skipulag borgarluta (nánari lýsing stefnu, leiðbeinandi markmið fyrir hverfisskipulag).

Nánari lýsing landnotkunar og uppbyggingar í hverfunum. Markmið um eflingu borgarluta og hverfa. Markmiðin eru útfærð og skýrð nánar í hverfisskipulagi og fylgt eftir í deiliskipulagi, við hönnun og framkvæmdir. Leiðbeinandi markmið. Ef upp kemur misræmi milli B og A hluta, þá gildir það sem sett er fram í A hlutanum



## C. Fylgiskjöl (forsendur, umhverfismat, vinnuferli ofl)

C1. Umhverfisskýrsla; C2. Umferðarspá 2030; C3. Hagræn áhrif uppbyggingar; C4 Yfirlit helstu breytinga frá AR2001-2024; C5. Samráð og vinnuferli; C6. Umsagnir og athugasemdir; C7. Samræmi við aðrar áætlanir; C8. Framfylgd; C9 Forsendur og ítarefni; C10. Heimildir



# Aðalskipulag Reykjavíkur 2010-2030

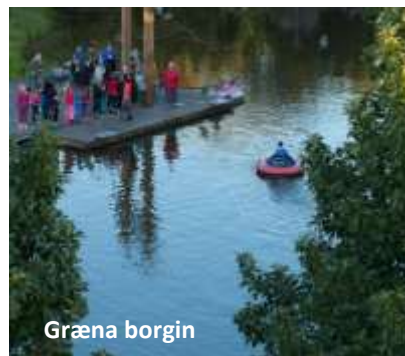
## Framtíðarsýn og megin markmið



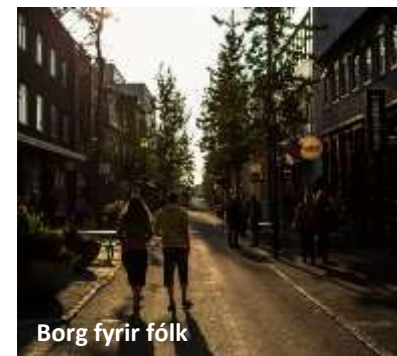
Borgin við Sundin



Skapandi borg



Græna borgin



Borg fyrir fólk

### Stefna um þróun og yfirbragð byggðar

Borgin við Sundin felur í sér stefnumörkun sem leggur áherslu á vöxt borgarinnar til vesturs, á þétta, fjölbreytta og blandaða byggð á Nesinu og við Sundin

### Stefna í atvinnumálum og um skipulag atvinnusvæða

Skapandi borg felur í sér stefnumörkun um eflingu og sérhæfingu atvinnusvæða og skilyrði sem styðja við kraftmikla atvinnuuppbyggingu og nýsköpun í Reykjavík á komandi áratugum

### Stefna um vistvænar samgöngur, opin svæði og umhverfismál

Græna borgin felur í sér stefnumörkun sem leggur áherslu á hagkvæma nýtingu lands og auðlinda, bætt umhverfisgæði og lýðheilsu, vistvænar samgöngur og verndun náttúru

### Stefna um lífsgæði og gæði í manngerðu umhverfi

Borg fyrir fólk felur í sér stefnumörkun er varðar lífsgæði borgarbúa og gæði í hinu manngerðu umhverfi borgarinnar og markmið sem setja manneskjuna í öndvegi og forgangsraða í hennar þágu

### Framtíðarsýn 2030

Forgangsröðun byggingarsvæða  
Landnotkun og byggingarmagn  
Blönduð byggð  
Íbúðarbyggð

### Atvinnustefna 2030

Landnotkun og byggingarmagn  
Atvinnusvæðin  
Landbúnaðarsvæði  
Veitur  
Efnistaka og efnislosun

### Vistvæn hverfi

Heildarskipulag opinna svæða  
Borgarskógrækt  
Borgarbúskapur  
Umhverfis- auðlindastefna  
Samgönguskipulag  
Bíla- og hjólastæðastefna

### Gæði byggðar

Borgarvernd  
Gatan sem borgarrými  
Hæðir húsa  
Húsnæði fyrir alla  
Kaupmaðurinn á horninu  
Miðborgin







## Framfylgd aðalskipulagsins

„Til að fylgja eftir stefnumörkun aðalskipulagsins er mikilvægt að setja fram áætlanir um leiðir að markmiðunum og nánari tímasetningu einstakra aðgerða og framkvæmda.

Gert er ráð fyrir að unnin verði aðgerðaáætlun í kjölfar staðfestingar aðalskipulagsins. Í aðgerðaáætluninni verður lögð áhersla á framkvæmdir og aðgerðir sem mikilvægt er að ráðast í á næstu árum til að tryggja að lykilmarkmið aðalskipulagsins nái fram að ganga. Í áætluninni verður gefið ítarlegt yfirlit yfir framkvæmdir og aðgerðir til 4 ára í senn og almennt yfirlit yfir leiðir að markmiðum aðalskipulagsins til lengri tíma.

Jafnframt verður í áætluninni stöðumat á framfylgd aðalskipulagsins.

Aðgerðaáætlunina þarf að endurskoða reglulega, samhliða gerð árlegra fjárhags- og starfsáætlana, þar sem hún verður höfð til hliðsjónar.“



# Hvernig tryggjum við framfylgd aðalskipulagsins?

## Fræðsla, leiðbeiningar og miðlun

Vegleg bók sem gerir aðalskipulagið sýnilegt  
Stytttri útgáfa í bæklingi á íslensku og ensku  
Myndband sem lýsir megin áherslum stefnunnar  
Upplýsinga- og leiðbeiningarit í völdum málaflokkum  
Vefútgáfa aðalskipulags/bókar, sundurliðað eftir köflum/málaflokkum  
Skipulagssjá. Samspil uppdráttar og greinargerðar.  
Aðalskipulagið og landupplýsingakerfi

## Markvisst eftirlit (lögbundin innleiðing)

Flokkun markmiða og skipulagsákvæða eftir skrifstofum/deildum  
Gátlistar og verklagsreglur/gæðahandbækur  
Sérít fyrir einstakar skrifstofur  
Bættir gagnagrunnar, söfnun lykiltalna  
Eftirfylgni vegna umhverfisáhrifa

## Aðgerðaáætlun (dæmi um innleiðingu stefnu)

Yfirlit markmiða  
Leiðir og aðgerðir til skemmri og lengri tíma  
Forgangsröðun verkefna  
Tengsl við fjárhags- og starfsáætlanir

## Reglulegt mat á stöðu aðalskipulags (árleg skýrsla)

Mat á þróun. Mælikvarðar  
Yfirlit breytinga og hvaða breytingar þarf að ráðast í (verklagsreglur um breytingar)  
Áætlun um uppbyggingu 2015-2019-2024



# Fræðsla, leiðbeiningar og miðlun

Vegleg bók sem gerir aðalskipulagið sýnilegt  
Stytttri útgáfa í bæklingi á íslensku og ensku  
Myndband sem lýsir megin áherslum stefnunnar  
Upplýsinga- og leiðbeiningarit í völdum málaflokkum  
Vefútgáfa aðalskipulags/bókar, sundurliðað eftir köflum/málaflokkum  
Skipulagssjá. Samspil uppdráttar og greinargerðar.  
Aðalskipulagið og landupplýsingakerfi



# Fræðsla, leiðbeiningar og miðlun Vegleg bókarútgáfa

Fegarfin býr í bóku  
www.crymgea.is

Deildunefni og vefur Reykjavíkur  
2014-2015



Aðalskipulag Reykjavíkur  
2010–2030 markar tímamót.

Nýjar áherslur í uppbyggingu borgarinnar á komandi árin eru sýndar í mörg hundruð kortum og skýringarmyndum.

Nýr borgarhútakaffi skýrir út áform um uppbyggingu í öllum hverfum Reykjavíkur.

Allir sem þurfa á upplýsingum að halda um skipulag borgarinnar við hvers kyns framkvæmdir verða að hafa þessa stórkostlega bók við höndina næstu áratugin.

352 blaðsíður  
250 kort og skýringarmyndir

Bókin býðst á sérstökú forsóku-  
tilboði á aðeins kr. 7.900  
en fullt verð bókarinnar er  
kr. 9.900

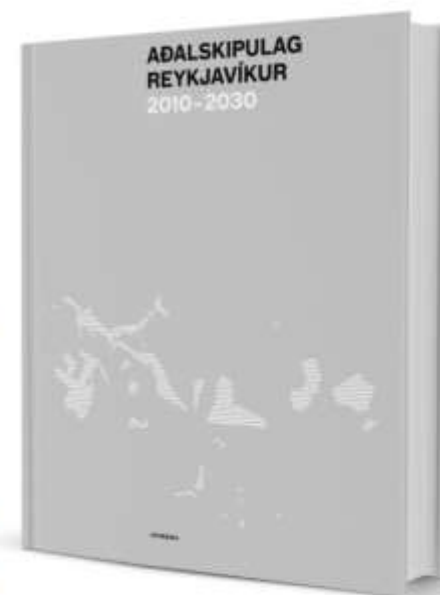
Tilboðið gildir til útgáfudagsins  
15. maí.

Fri heimsendug um allt land.

Frekari upplýsingar veitir  
Margrét Áskelsdóttir í síma  
530930 og í gegn um póstfangið  
margret@crymgea.is



## Aðalskipulag Reykjavíkur 2010–2030



Fræðsla, leiðbeiningar og miðlun  
Stytttri útgáfa í bæklingi



# Fræðsla, leiðbeiningar og miðlun Kynningarmyndband um megin markmið



Fræðsla, leiðbeiningar og miðlun

# Upplýsinga- og leiðbeiningarit í völdum málaflokkum

Aðalskipulag Reykjavíkur 2010-2030



Sérstök ákvæði um starfsemi, takmarkanir og frávik frá almennri skilgreiningu landnotkunar  
**Vínveitingastaðir, gististaðir og spílasalir**

Sérrit úr Aðalskipulagi Reykjavíkur 2010-2030  
Sjá nánar um aðalskipulag á [reykjavik.is](http://reykjavik.is)

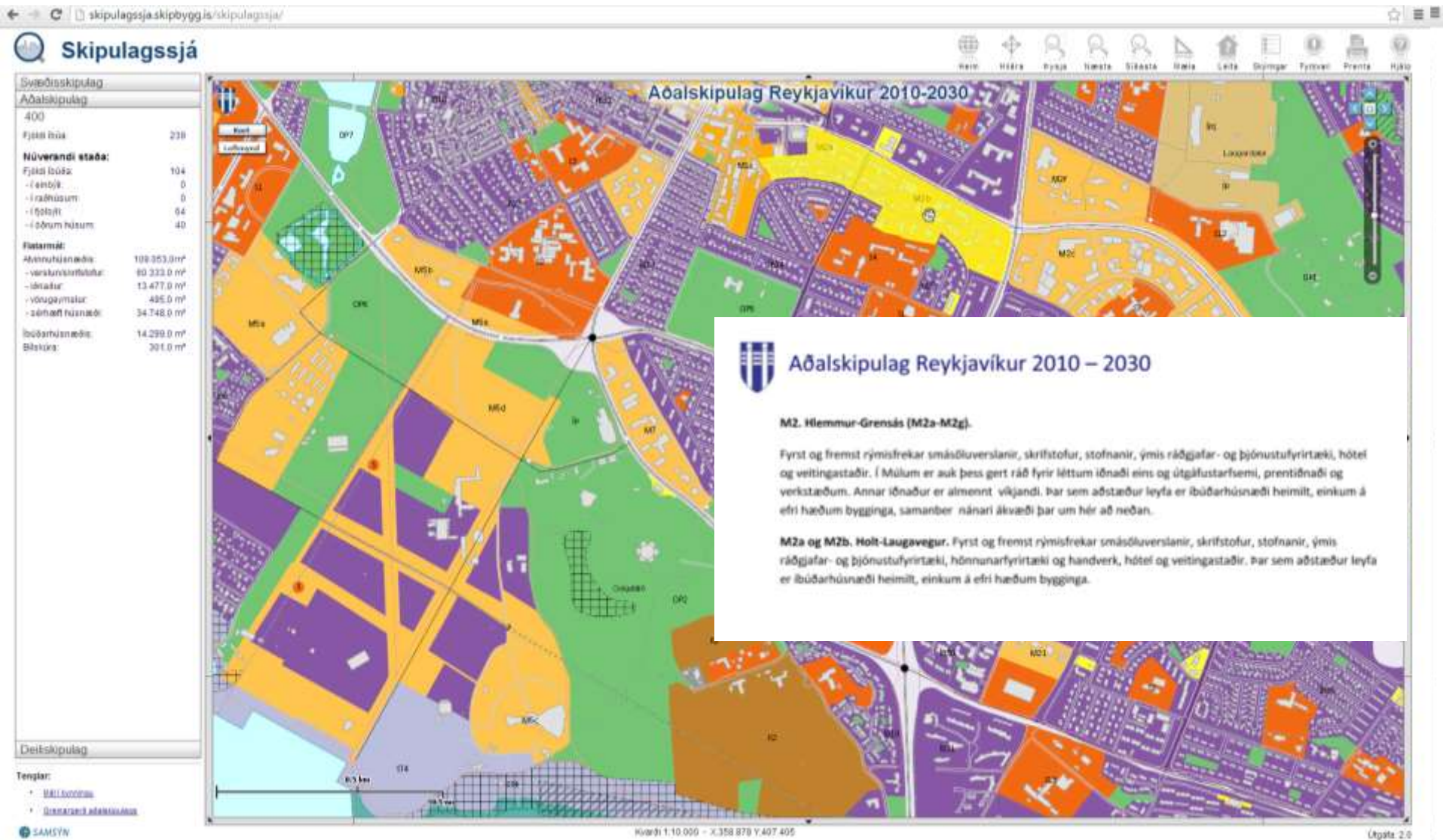
23. júní 2014



Reykjavíkurborg

# Fræðsla, leiðbeiningar og miðlun

## Vefsjá og landupplýsingavæðing aðalskipulagsins





# Markvisst eftirlit

Flokkun markmiða og skipulagsákvæða eftir skrifstofum/deildum

Gátlistar og verklagsreglur/gæðahandbækur

Sérrit fyrir einstakar skrifstofur

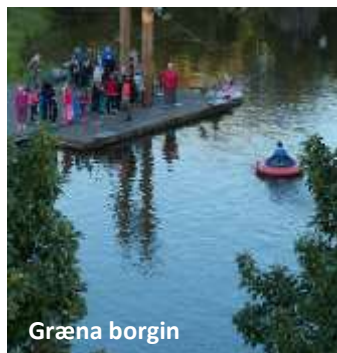
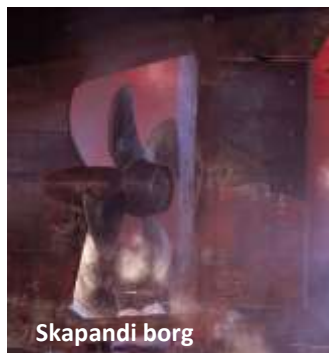
Bættir gagnagrunnar

Eftirfylgni vegna umhverfisáhrifa



# Aðalskipulag Reykjavíkur 2010-2030

## Framfylgd aðalskipulags eftir málaflokkum



Framtíðarsýn 2030  
Forgangsröðun byggingarsvæða  
Landnotkun og byggingarmagn  
Blönduð byggð  
Íbúðarbyggð

Atvinnustefna 2030  
Landnotkun og byggingarmagn  
Atvinnusvæðin  
Landbúnaðarsvæði  
Veitur  
Efnistaka og efnislosun

Vistvæn hverfi  
Heildarskipulag opinna svæða  
Borgarskógrækt  
Borgarbúskapur  
Umhverfis- auðlindastefna  
Samgönguskipulag  
Bíla- og hjólastæðastefna

Gæði byggðar  
Borgarvernd  
Gatan sem borgarrými  
Hæðir húsa  
Húsnæði fyrir alla  
Kaupmaðurinn á horninu  
Miðborgin

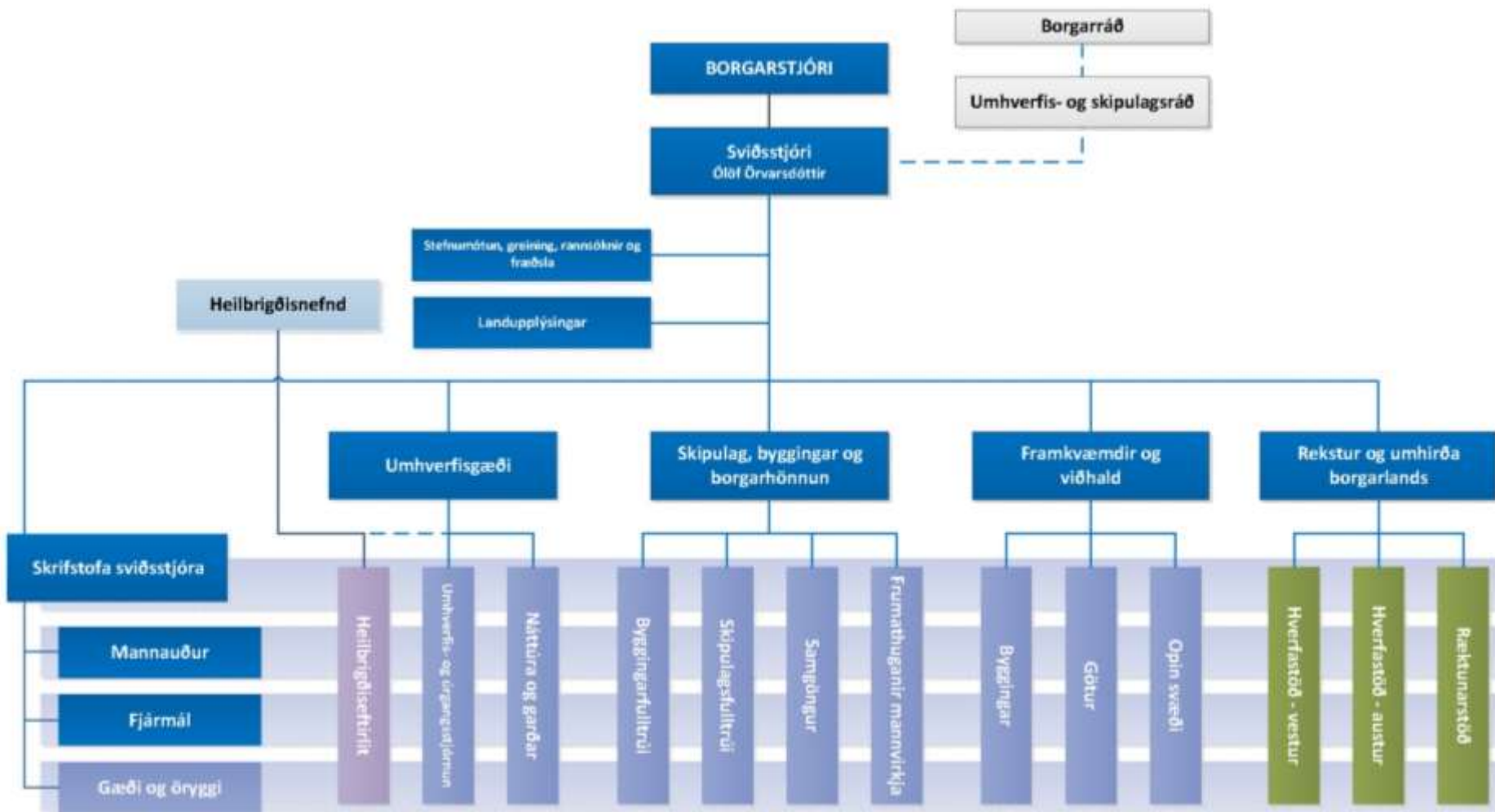
Skilgreining landnotkunar  
Stefna um einstök svæði  
Takmarkanir á landnotkun  
Sérstök ákvæði um starfsemi  
Tímabundin ákvæði um landnotkun

Deiliskipulag, hverfisskipulag  
Byggingarleyfi, framkvæmdaleyfi, starfsleyfi, rekstrarleyfi, úthlutun lóða

Sértækar stefnur, framkvæmdaáætlanir, undirbúningur framkvæmda, hönnun, samningagerð, úttektir og greining

Umhverfis- og auðlindastefna, aðgerðaáætlun loftslags- og loftgæðastefnu, Hjólaborgin Reykjavík, Trjáræktarstefna, Starfshópur um framtíðarstaðsetningu innanlandsflugvallar, Torg í biðstöðu, Sumargötur, Húsnæðishópur borgarstjóra, Reykjavíkurbúsíðingur, Vogabyggð-stýrihópur, Vesturbugt, Umferðaröryggisáætlun, Sóknaráætlun höfuðborgarsvæðisins, Menningarmálastefna,...

# Umhverfis- og skipulagssvið Reykjavíkurborgar



# Flokkun markmiða eftir skrifstofum og deildum

Kafli	Efnispáttur	Markmið / ákvæði	Ábyrgðaraðili <small>Fylgir eftir markmiði með aðgerðum/undirbúningi</small>	Eftirlit / vöktun	Aðrir	2014-2015	2016-2019	2020-2030	2010-2030
Landnotkun	Götuhliðar í miðborg-sérákvæði	Breytt útlit varðandi glugga, framhliðar og yfirborðsefni: 1) Breytingar séu í takti við sérkenni, efni, stíl, skala og hlutföll bygginga í kring; 2) Mikilvægir þættir byggingar séu ekki fjarlægðir eða huldur	Byggingarfulltrúi	Byggingarfulltrúi					
Borg fyrir fólk	Kaupmaðurinn á horninu	Matvöruverslanir og aðrar dagvöruverslanir verði fyrst og fremst staðsettar innan skilgreindra borgarhlutakjarna, hverfiskjarna og nærþjónustukjarna. Minni dagvöruverslanir geta einnig verið heimilar við aðalgötur innan íbúðarhverfa.	Skipulagsfulltrúi	Byggingarfulltrúi, Heilbrigðisfulltrúi					
Borg fyrir fólk	Miðborgin-veitingamiðborgin	Skilgreina skýra ramma um staðsetningu og opnunartíma veitingastaða með það að markmiði að sætta hagsmuni, væntingar og upplifun ólíkra notenda miðborgarinnar.	Skrifstofa borgarstjórnar	Byggingarfulltrúi, Heilbrigðisfulltrúi	Stefnumótun, greining og miðlun				
Borg fyrir fólk	Miðborgin -ákvæði um veitingar	Skilgreina ramma utan um veitingastarfsemi sem tekur mið af ólíkum þörfum mismunandi svæða, starfsemi og notendum miðborgarinnar.	Skrifstofa borgarstjórnar	Byggingarfulltrúi, Heilbrigðisfulltrúi	Stefnumótun, greining og miðlun				
Skapandi borg	Miðsvæði	Stuðlað verði að sérhæfingu á miðsvæðum til að tryggja meiri stöðugleika, heildastæðari götumyndir og auka líkur á að klasar fyrirtækja á ákveðnu sviði myndist. Lögð verði áhersla á að klára uppbyggingu á þegar skipulögðum svæðum, ekki síst hinum miðlæga - sjá skilgr. M1-M22	Skipulagsfulltrúi	Heilbrigðiseftirlit					
Skapandi borg	Atnafna- og iðnaðarsvæði	Sjá skilgreiningar AT1-AT5, I1-I5	Skipulagsfulltrúi	Heilbrigðiseftirlit					
Skapandi borg	Efnistaka og efnislosun	Tryggt verði markvisst eftirlit með efnistöku og efnislosun innan Reykjavíkur og fylgt eftir að gengið verði frá efnistöku- og losunarstöðum í samræmi við útgefin leyfi og skipulag.	Heilbrigðiseftirlit, Skipulagsfulltrúi	Heilbrigðiseftirlit					
Græna borgin	Borgarbúskapur	Þar sem aðstæður leyfa er borgarbúum heimilt að halda hænsni til eggjaframleiðslu til eigin neyslu. Samþykkt um hænsnahald liggur fyrir og er í höndum heilbrigðiseftirlits Reykjavíkur.	Náttúra og garðar	Heilbrigðiseftirlit					
Landnotkun	Tímabundin ákvæði um starfsemi	Starfsleyfi og lóðarleigusamningar, /225		Heilbrigðisfulltrúi	Eigna- og atvinnubrúun				
Græna borgin	Vistvænar samgöngur	Samgöngur: Hlutdeild almenningsgangna í ferðum til vinnu og frá vaxi úr 4% í 12%, hlutdeild gangandi og hjólandi vaxi úr 19% í yfir 30%	Samgöngudeild	Samgöngudeild	Stefnumótun, greining og miðlun				



# Aðgerðaáætlun

Yfirlit og flokkun markmiða  
Leiðir og aðgerðir til skemmri og lengri tíma  
Forgangsröðun verkefna  
Tengsl við fjárhags- og starfsáætlanir



# Aðgerðaáætlun

## Tilgangur

- Skapa yfirsýn um markmið aðalskipulagsins á hverjum tíma
- Útfæra nánar leiðir að markmiðum aðalskipulagsins og skilgreina ábyrgðaraðila fyrir hvern verkþátt
- Forgangsráða verkefnum og tryggja að verkefni séu sett tímanlega á fjárhags- og starfsáætlanir
- Skapa hefð um áætlun sem er yfirfarin árlega samhliða gerð fjárhags- og starfsáætlana og annarra framkvæmdaáætlana á vegum borgarinnar



# Aðgerðaáætlun

## Innihald og efnistöð

- Ekki hefðbundin verkefnaáætlun, þar sem hver þáttur er kostnaðarmetinn og tímasettur – sértækar framkvæmdaáætlanir í völdum málaflokkum
- Yfirlit markmiða, flokkuð eftir megin málaflokkum aðalskipulags
- Forgangsröðun leiða og aðgerða – flokkaðar eftir ábyrgðaraðila
  - Forgangsverkefni næsta árs
  - Verkefni næstu 4 ár þar á eftir
  - Önnur verkefni - langtímaverkefni
- Dæmi um aðgerðir og leiðir sem eru skilgreindar
  - Skipulagsverkefni (hverfis- og deiliskipulag)
  - Nánari stefnumörkun eða áætlangerð í völdum málaflokkum (stýrihópar, starfshópar)
  - Frumathugun framkvæmda – hönnunarverkefni
  - Samningagerð
  - Greiningar og úttektir
  - Endurskoðun málsmeðferðarreglna, samþykktu og verklagsreglna
  - Verkefni sem lúta að utanumhaldi aðalskipulagsins (miðlun, eftirlit, stöðumat)
- Samstarfsverkefni þvert á deildir og svið borgarinnar, en áhersla á verkefni sem snúa beint að Umhverfis- og skipulagssviði
- Mikilvægt að „aðgerðaáætlun“ sé raunhæf – ekki of stór í sniðum í fyrstu útgáfu
- Verði hluti af árlegri skýrslu um framfylgd aðalskipulags



Aðgerðaáætlun

Framfylgd aðalskipulags. Dæmi um forgangsverkefni næstu ára

**Innleiðing húsnæðisstefnu aðalskipulagsins – Húsnæðishópur borgarstjóra**

HverfisSKIPulag fyrir 5 borgarhluta

Hjólaborgin Reykjavík – framkvæmdaáætlun um hjólastíga 2014-2018

Torg í biðstöðu, sumargötur, borgarvæðing lykilgatna

Vogabyggð – stýrihópur

Reykjavíkurbús – félagsleg blöndun í íbúðarhverfum

Elliðaárvogur-Höfðar – Samkeppni um rammaskipulag

Samningagerð vegna flutnings Björgunar

Nefnd Reykjavíkurborgar og ríkisins um framtíðarstaðsetningu innanlandsflugvallar

Frekari stefna og úttekt um hótél og gististaði á miðborgarsvæðinu





# Aðgerðaáætlun

## Innleiðing húsnæðisstefnu. Dæmi um forgangsverkefni



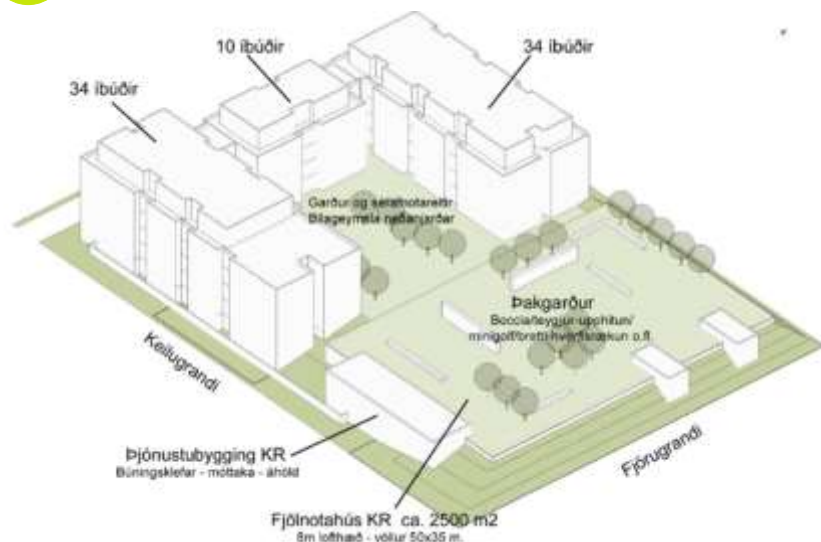
- Leitast verði við að tryggja fjölbreytt framboð húsa og búsetukosta fyrir alla fagshópa.
- Innan hvers hverfis verði fjölbreytt framboð húsa og búsetukosta, minni og stærri íbúða í fjölbýli og sérbýli, til að tryggja félagslega fjölbreytni hverfanna. Til skemmri tíma verði sérstök áhersla á að auka framboð smærri íbúða
- Stefnt verði að því að allt að 25% íbúða verði miðaðar við þarfir þeirra sem ekki vilja eða geta lagt mikið fé í eigið húsnæði. Uppbygging slíks húsnæðis verði einkum á miðlægum svæðum þar sem auðvelt er þjóna með góðum almenningsamgöngum.
- Við mat á uppbyggingu íbúðarhúsnæðis verði ávallt tekið mið af félagslegri stöðu viðkomandi hverfis og markmiðum húsnæðisstefnu fyrir borgina í heild.
- Stefna um framboð húsa og búsetukosta taki mið af þróun samfélagsins og húsnæðismarkaðarins á hverjum tíma, s.s. varðandi fjölskyldustærðir, aldersbreytingar, stöðu á byggingarmarkaði og efnahagsþróun
- Húsnæðisstefnan byggir á markmiðum um sjálfbæra þróun og hagkvæma uppbyggingu borgarinnar.



# Aðgerðaáætlun

## Innleiðing húsnæðisstefnu. Dæmi um forgangsverkefni

### Þ1 Keilugrandi



	Fjöldi	Þéttleiki	Hæð	Tímabil
AR 2030	65/78	100	4-6	2013-2016

Deiliskipulag:	Drög liggja fyrir
Eignarhald:	Reykjavíkurborg
Úthlutun:	Búseti / KR

	Miðborg/ kjarni	Háskóli	Blöndun húsagerða	Almennings- samgöngur
Staðsetning:	A-	A-	B	A-
Athugasemdir:	Allt að 78 íbúðir. Samstarf við Búseta/KR			
Íbúðargerð:	Meðalstærð/fjöldi herbergja			
Tímasetning:	2017			

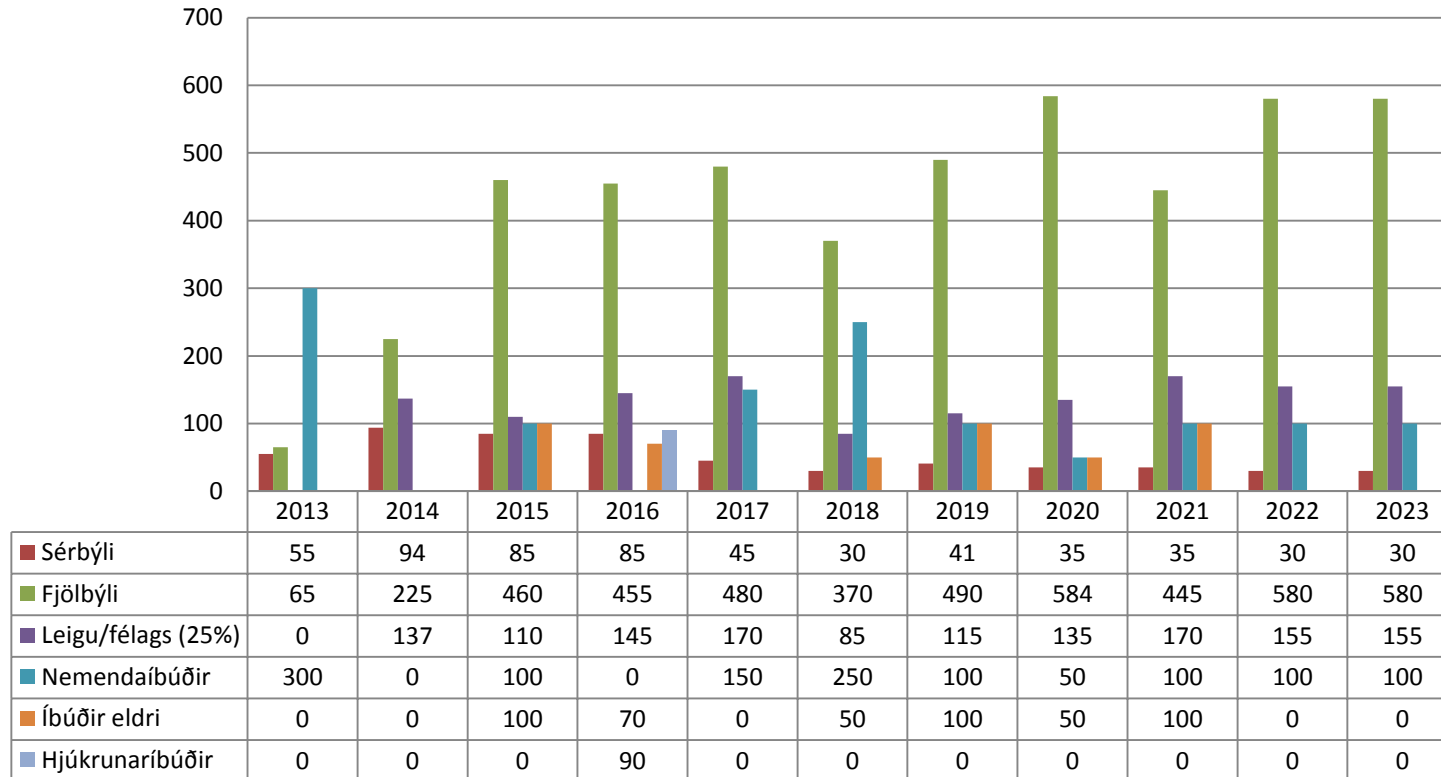
Tillaga	Almenn	Reykjavíkurbús*	Búseti	Nemundur	Eldri borgarar	Hjúkrunaríbúðir	Fatlaðir
Búsetuform			78				

\* Leiguhúsnæði á vegum Félagsbústaða og annarra leigufélaga í bland m.a. við nemendaíbúðir, íbúðir á vegum Búseta og íbúðir fatlaðra



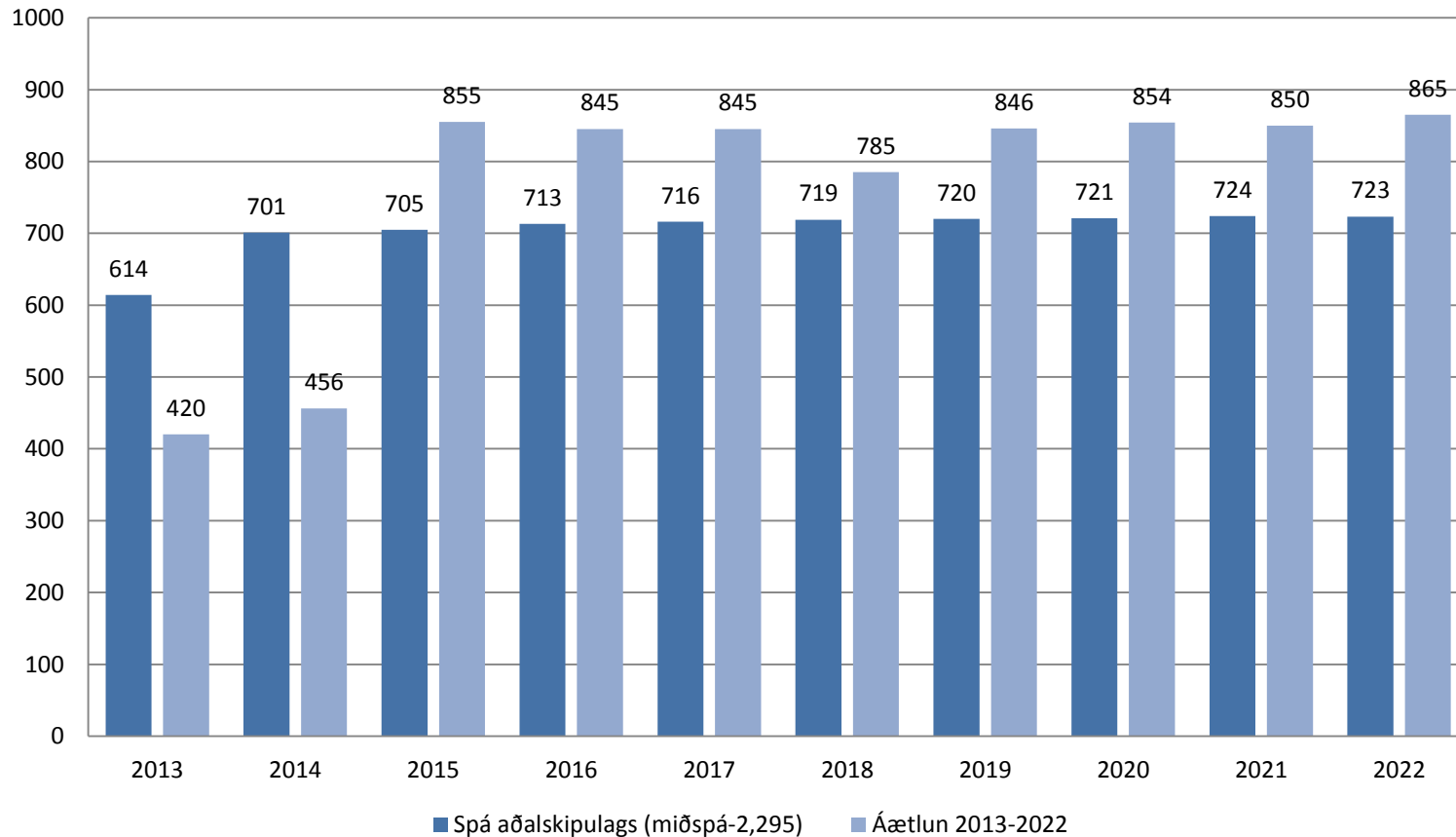
### Áætlun um íbúðarhúsnæði í Reykjavík 2013-2023

Áætlunin horfir einkum til skipulagslegra þátta og stöðu byggingarstigs, en ekki sérstaklega til efnahagsþróunar



### Áætlun um fullgerðar íbúðir í Reykjavík 2013-2022

Áætlunin horfir einkum til skipulagslegra þátta og stöðu byggingarstigs á einstökum svæðum



# Reglulegt mat á stöðu aðalskipulags

Mat á þróun. Mælikvarðar  
Yfirlit breytinga og hvaða breytingar þarf að ráðast í  
Áætlun um uppbyggingu



# Reglulegt mat á stöðu aðalskipulagsins

## Árleg skýrsla um framfylgd aðalskipulags

- Skapa formlegri umgjörð um framfylgd stefnunnar og endurskoðun hennar
- Mat á þróun. Hvernig miðar að framfylgja markmiðum?  
(vöktun – mælikvarðar – þróun lykiltalna)
- Yfirlit skipulagsbreytinga fyrra árs
- Þarf að ráðast í breytingar á aðalskipulaginu  
(endurskoða markmið, staðbundnar ákvarðanir, sníða agnúa og skerpa einstök ákvæðum)
- Áætlanir um uppbyggingu íbúða og atvinnuhúsnaðis– 5-10 ára áætlanir  
(lagðar fram vegna fjárhagsáætlunargerðar)
- Aðgerðaáætlun verði hluti sömu skýrslu

### Meðal áherslna í fyrstu útgáfu:

- ✓ Betri skráning, gagnagrunnar og greiningartæki (lykil tölfræði)
- ✓ Þróun mælikvarða til að meta árangur
- ✓ Miðlun aðalskipulags
- ✓ Verklagsreglur um breytingar á aðalskipulaginu



Hvað með framfylgd aðalskipulags?

þarf meira til?

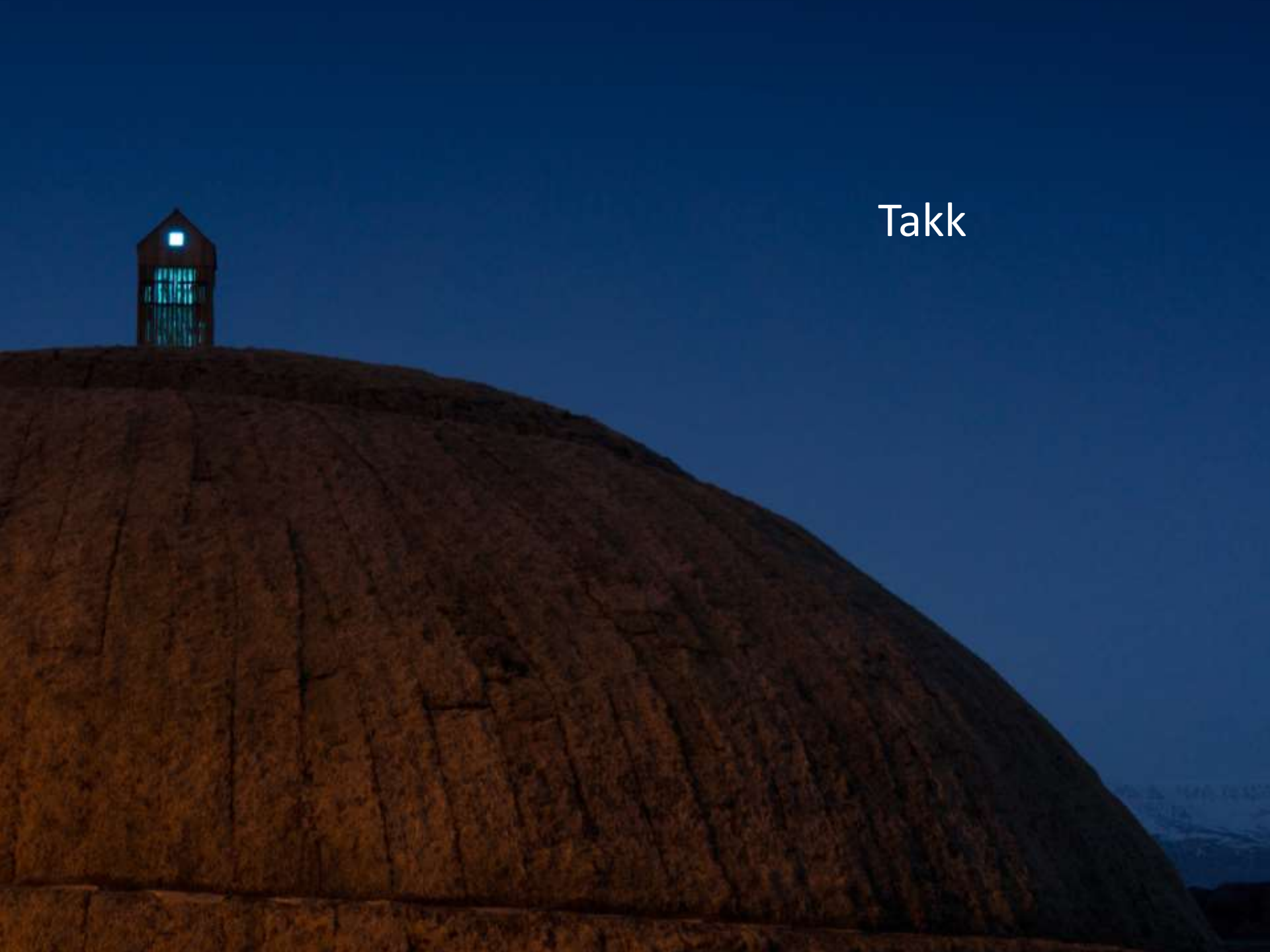
þurfum við að breyta skipulagsmenningunni?

Staðföst en opin fyrir breytingum?

þurfum við að endurhugsa hugtakið heildar endurskoðun?

Stöðug umræða um langtíma markmið, sífelld endurskoðun?





Takk





## Efnispáttur

Kaupmaðurinn á horninu

## Sértæk markmið -gátlisti

Ekki verði heimilt að breyta verslunarhúsnæði á jarðhæð í skilgreindum kjörnum í íbúðarhúsnæði.

Götuhliðar í miðborg- sérákvæði

Virkar götuhliðar og - horn: 1) Í kjarna (M1a) er ekki heimilt að fækka inngöngum og skal starfsemi á jarðhæðum vera opin og aðgengileg allan daginn og ekki heimilt að hylja glugga; 2) Í blandaðri miðborgarbyggð (M1b og c) skal þjónustustarfsemi vera opin og aðgengileg allan daginn

Götuhliðar í miðborg- sérákvæði

Virkar götuhliðar: Ekki heimilt að breyta jarðhæð núverandi atvinnu- og þjónustuhúsnæðis í íbúðir og almennt ekki fækka inngöngum

Götuhliðar í miðborg- sérákvæði

Breytt útlit varðandi glugga, framhliðar og yfirborðsefni: 1) Breytingar séu í takti við sérkenni, efni, stíl, skala og hlutföll bygginga í kring; 2) Mikilvægir þættir byggingar séu ekki fjarlægðir eða huldir

Samgöngur-hjólreiðar

Hjólstæði/geymslur við allar nýbyggingar sbr. Bíla- og hjólstæðastefna;

Bíla- og hjólstæðastefna

Í miðborgarkjarnanum verði að jafnaði ekki krafist bílastæða af húsbýggjendum en þeim gert skylt að greiða bílastæðagjöld vegna byggingar almenningsbílastæða, sbr. gjaldskrá fyrir bílastæðagjald.

Borgarvernd-Innan Hringbrautar

Svipmóti húsa, á tilgreindum verndarsvæðum sem verða nánar afmörkuð í hverfisskipulagi, varðandi ytra byrði, veggáferð, gluggagerðir og þak verði sem minnst raskað og endurbygging miðist sem mest við upphaflega gerð hússins – sama gildi t.a.m. um afmörkun lóða, svo sem garðveggi og girðingar.

Borgarvernd-Innan Hringbrautar

Að við hönnun og endurgerð almenningsrýma, t.a.m. varðandi götur, gangstéttir, kantsteina, lýsingu, merkingar og önnur götugögn, verði menningarsögulegum gildum haldið á lofti.

Gæðastefna Reykjavík, fyrirmynd um gæði

Listir. Auka skal veg lista við framkvæmdir og mótun umhverfis.

Gæðastefna Reykjavík, fyrirmynd um gæði

Aðgengi fyrir alla. Aðgengi fyrir alla lýtur að hugarfari í hönnun. Aðgengi fyrir alla á að vera forsenda við umhverfismótun og hönnun.



# Gátlistar og gæðahandbækur.

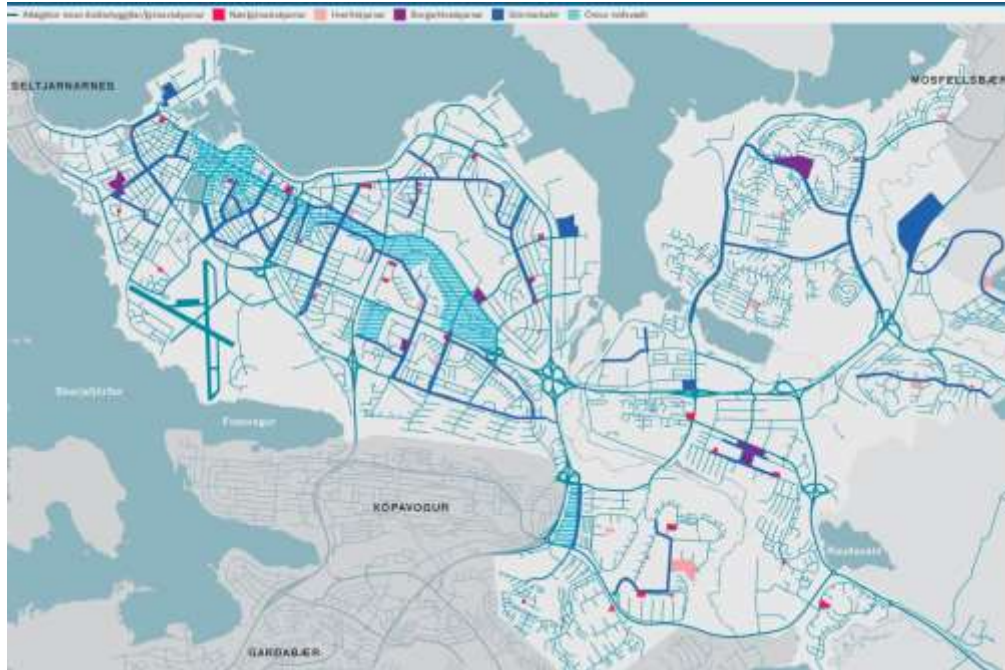
Megin markmið (dæmi) sem allar skrifstofur og deildir þurfa horfa til

## Samræmist uppbygging/starfsemi markmiðum AR2010-2030?

Leiðarljós / megin markmið	Já	Nei	Á ekki við	Óvissa	Athugasemd
Byggð á þéttingarreitum beri yfirbragð borgar, þar sem skipulag bygginga, gatna og opinna svæða verði samtvinnað á heildrænan hátt.					
Uppbyggingin verði í manneskjulegum mælikvarða og styðji við almenningsamgöngur, hjólandi og gangandi.					
Tryggja borgarbúum fjölbreytt, aðlaðandi og aðgengileg opin svæði til framtíðar og auka græna ásýnd borgarinnar með trjám og öðrum gróðri.					
Viðhalda náttúrulegum fjölbreytileika lands og lífríkis með ákvæðum um verndun og viðhald náttúrusvæða innan borgarinnar.					
Þróun og uppbygging samgöngukerfa stuðli að bættu umhverfi, góðri heilsu, lífvænlegum hverfum og aðlaðandi borgarbrag.					
Að auka gæði manngerðs umhverfis í Reykjavík.					
Hönnun og skipulagning byggðar feli í sér skilning á samhengi fortíðar og nútíðar, þar sem varðveisla á byggingar- og skipulagsarfi fortíðarinnar og efling byggingarlistar og borgarhönnunar í samtímanum haldist í hendur.					
Innan hvers hverfis verði fjölbreytt framboð húsagerða, minni og stærri íbúða í fjölbýli og sérþýli, til að tryggja félagslega fjölbreytni hverfanna. Til skemmri tíma verði lögð sérstök áhersla á að auka framboð smærri íbúða.					
Í hverjum borgarhluta og hverju hverfi skal vera hverfiskjarni og nærþjónustukjarni, þannig að dagleg verslun og þjónusta sé í sem mestri nálægð við íbúana og sem flestum gert kleift að versla, fótgangandi eða hjólandi, innan síns hverfis.					



# Sérrið fyrir einstakar skrifstofur – bættir gagnagrunnar



## Aðalskipulag Reykjavíkur 2010-2030



Sérstök ákvæði um starfsemi, takmarkanir og frávik frá almennri skilgreiningu landnotkunar  
**Vínveitingastaðir, gistaðir og spilasalir**

Sérrið úr Aðalskipulagi Reykjavíkur 2010-2030  
Sjá nánar um aðalskipulag á [reykjavik.is](http://reykjavik.is)

23. júní 2014



# Aðalskipulag Reykjavíkur 2010-2030

## Vinnuferli 2009-2013. Samráðs- og kynningarferli



# Árleg skýrsla um framfylgd aðalskipulags Mat á þróun. Lykil mælikvarðar

- Mælikvarðar til að meta framfylgd Umhverfis- og auðlindastefnu liggja fyrir (umhverfisvísar)
- Fáir en mikilvægir mælikvarðar til að byrja með – auðvelt að afla gagna
- Hlutfall íbúða eftir forgangssvæðum, innan og utan „vaxtarmarka“



# Árleg skýrsla um framfylgd aðalskipulags Áætlun um uppbyggingu 2015-2019-2024

- Staða og horfur á húsnæðismarkaði (samræmi við stefnu svæðisskipulags)
- Áætlun um íbúðarhúsnæði 2015-2019-2024
- Áætlun um atvinnuhúsnæði 2015-2019-2024
- Hagrænt mat uppbyggingar



# Árleg skýrsla um framfylgd aðalskipulags Verklagsreglur um breytingar á

## **Verklagsreglur um breytingar á aðalskipulagi**

Breytingar á megin markmiðum (verulegar breytingar sbr. 30. gr.)

Staðbundnar breytingar (verulegar breytingar sbr. 30 gr.)

Minniháttar breytingar (óverulegar breytingar sbr. 2. mgr. 36. gr.)





