

HÍBÝLA AUÐUR

ANNA MARÍA BOGADÓTTIR
ÚRBANISTAN

EINHVER
SKEKKJA?

VIÐ VILJUM
FEGURÐ

HÆTTUM
AÐ HENDA
HÚSUM

BIRTAN
LYFTIR
ANDANUM

HVAR ER
HÍBYLA-
AUBUR?

GÆÐI Í
GRUNNINN
BORGA SIG

VIRKA
SKUGGA-
GARÐAR
Á ÍSLANDI?

JA
ÞUM
SAMVERU?

ER VINUR
ÞINN

PLÁSS
ÆMT?

HVER
PANGIN?

MENNAR
DIR FYRIR
MENNING?



EINHVER
SKEKKJA?

SNÆFRÍÐ ÞORSTEINS
HÖNNUÐUR

VIÐ VILJUM
FEGURÐ

ÁSGEIR B. TORFASON
PHD VIÐSKIPTAFRÆÐI

HÆTTUM
AÐ HENDA
HÚSUM

ANNA MARÍA BOGADÓTTIR
ARKITEKT

HÓLMFRÍÐUR
JÓNSDÓTTIR
ARKITEKT

BIRTAN
LYFTIR
ANDANUM

ELSA ÆVARSDÓTTIR
INNANÚSSARKITEKT

HVAR ER
HÍBYLA-
AUBUR?

GÆÐI Í
GRUNNINN
BORGNA SIG

HREFNA B. ÞORSTEINSD.
ARKITEKT

VIRKA
SKUGGA-
GARÐAR
Á ÍSLANDI?

ÁSTA LOGADÓTTIR
PHD VERKFRÆÐI

VAÐ
Ð UM
SAMVERU?

HILDUR
GUNNARSDÓTTIR
ARKITEKT

ELÍAS LÚÐVÍKSSON, VÉLAVERKFRÆÐI, HÍ
HELGA KJERÚLF, ARKITEKTÚR, LHÍ
LAUFHEY JAKOBSDÓTTIR, ARKITEKTÚR, LHÍ
SIGRÍÐUR ERLA ÓLAFSDÓTTIR, RAFMAGNSVERKFRÆÐI, HR
SIGURBERGUR HÁKONARSON, ARKITEKTÚR, LHÍ
SINDRI ÞÓRHALLSSON, ARKITEKTÚR LHÍ
VÖLUNDUR HAFSTAÐ, GRAFÍSK HÖNNUN LHÍ
ÞÓRHILDUR B. GUÐMUNDSDÓTTIR
ARKITEKTÚR, KU LEUVEN

EINHVER
SKEKKJA?

VIÐ VILJUM
FEGURÐ

HÆTTUM
AÐ HENDA
HÚSUM

BIRTAN
LYFTIR
ANDANUM

HVAR ER
HÍBYLA-
AUBUR?

GÆÐI Í
GRUNNINN
BORG SIG

VIRKA
SKUGGA-
GARÐAR
Á ÍSLANDI?

JAÐ
Ð UM
SAMVERU?

SNÆFRÍÐ ÞORSTEINS
HÖNNUÐUR

ÁSGEIR B. TORFASON
PHD.
VIÐSKIPTAFRÆÐI.

ANNA MARÍA BOGADÓTTIR
ARKITEKT

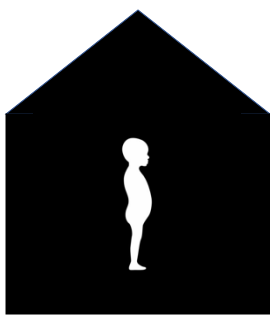
HÓLMFRÍÐUR.
JÓNSDÓTTIR
ARKITEKT

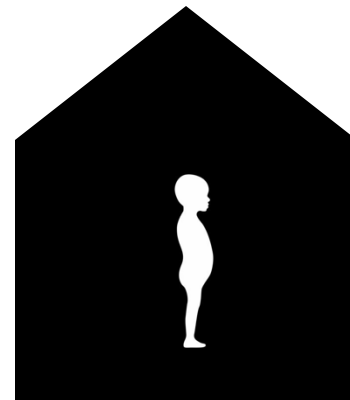
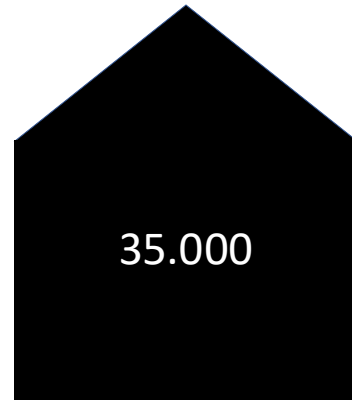
ELSA ÆVARSDÓTTIR
INNANÚSS ARKITEKT

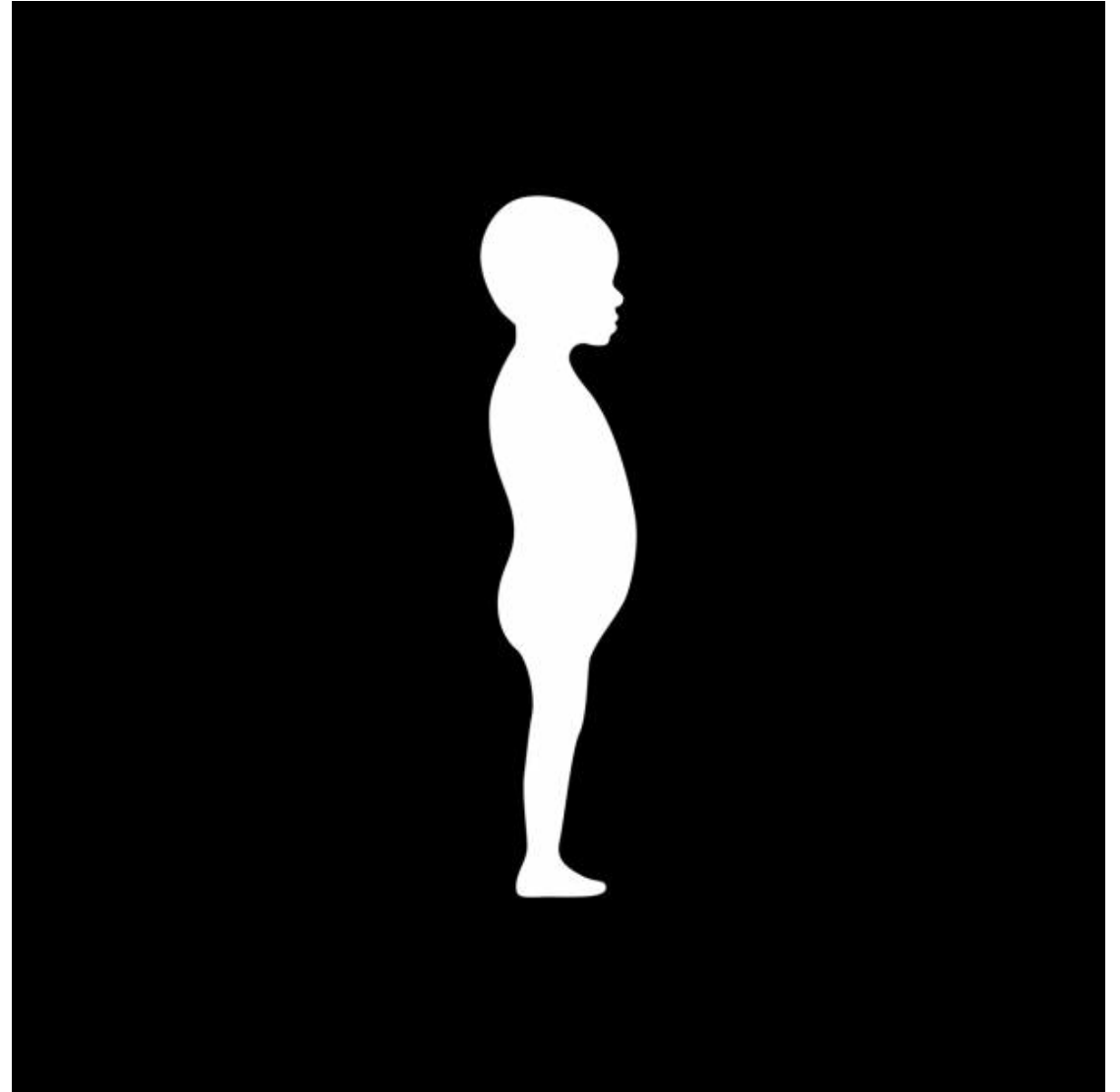
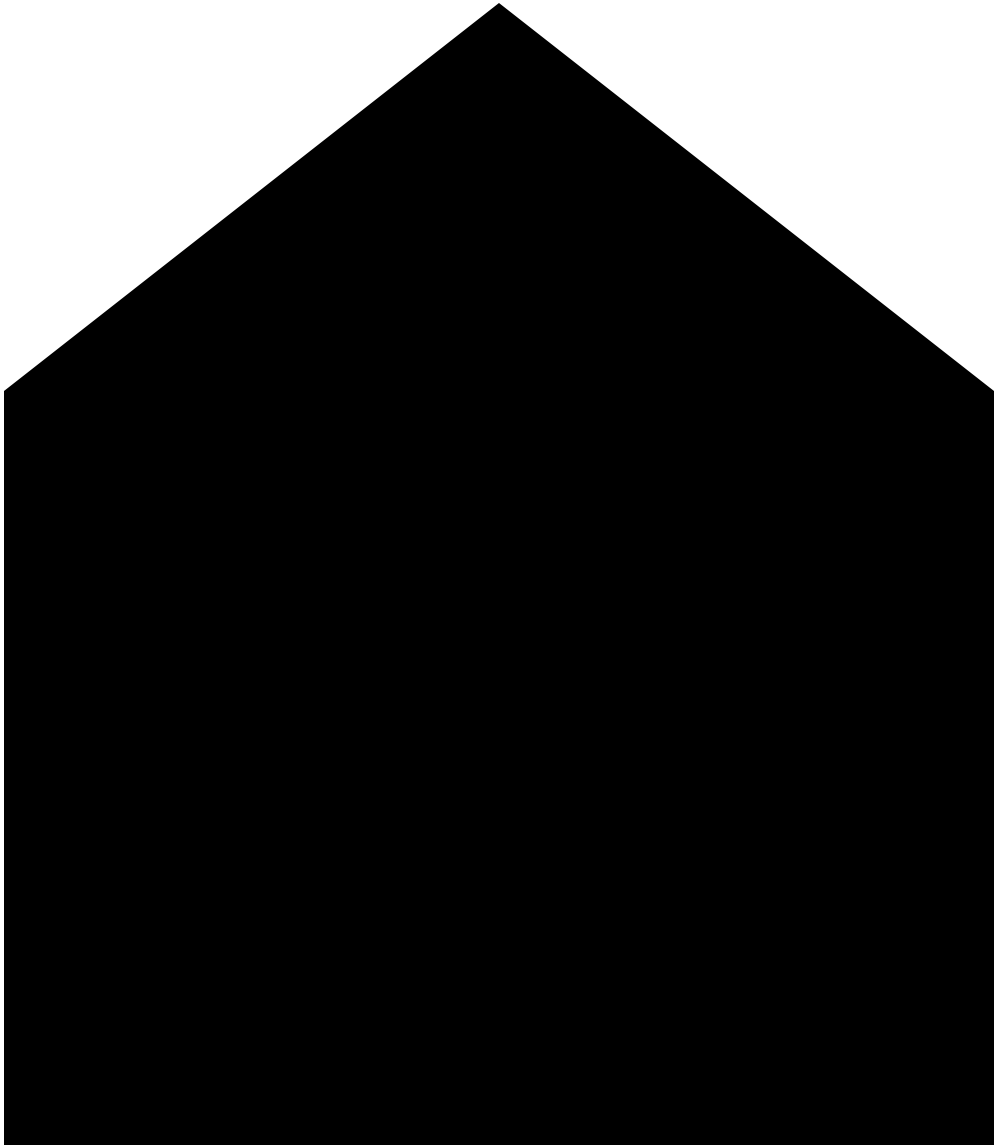
HREFNA B. ÞORSTEINSD.
ARKITEKT

ÁSTA LOGADÓTTIR
PHD VERKFRÆÐI

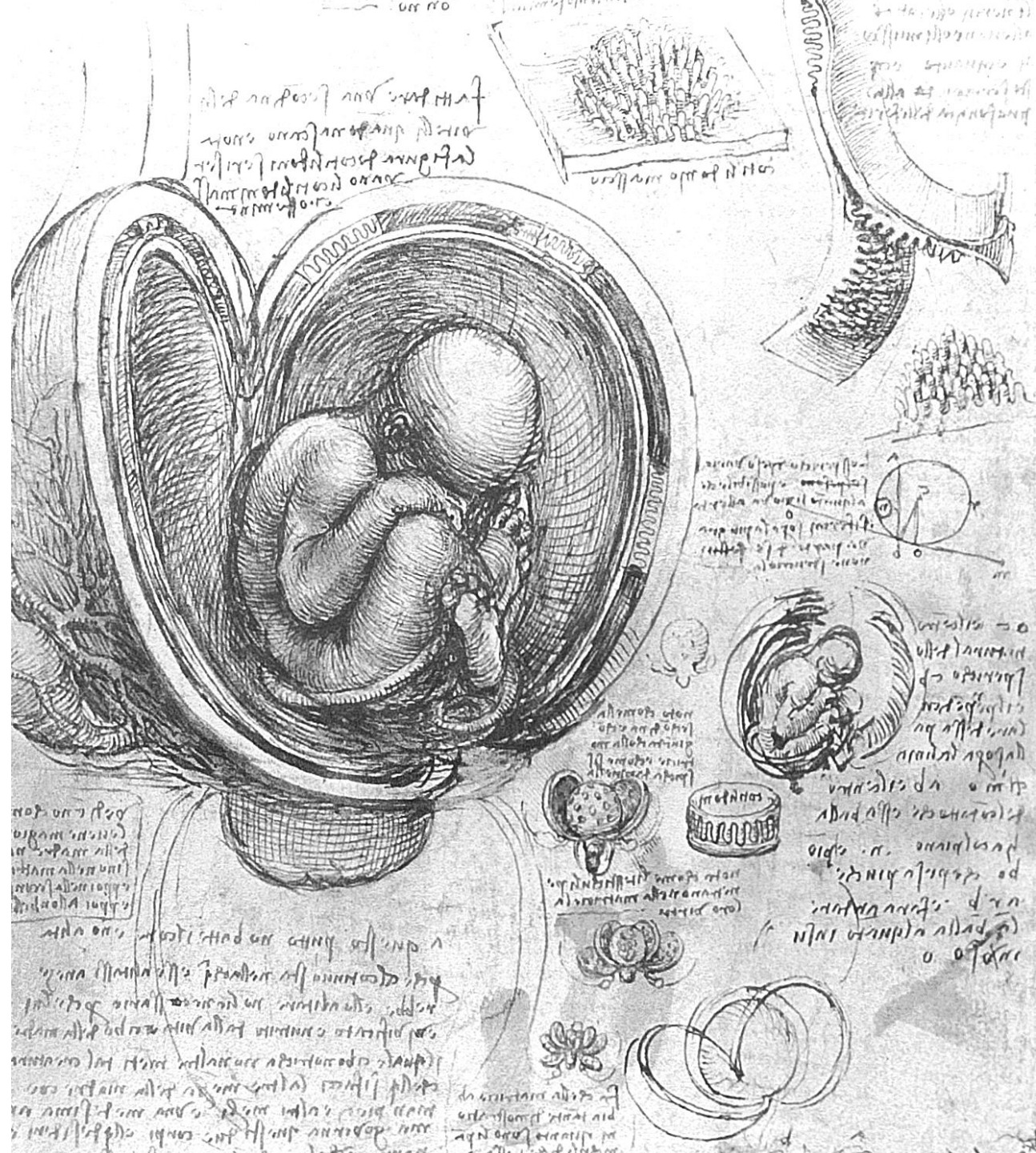
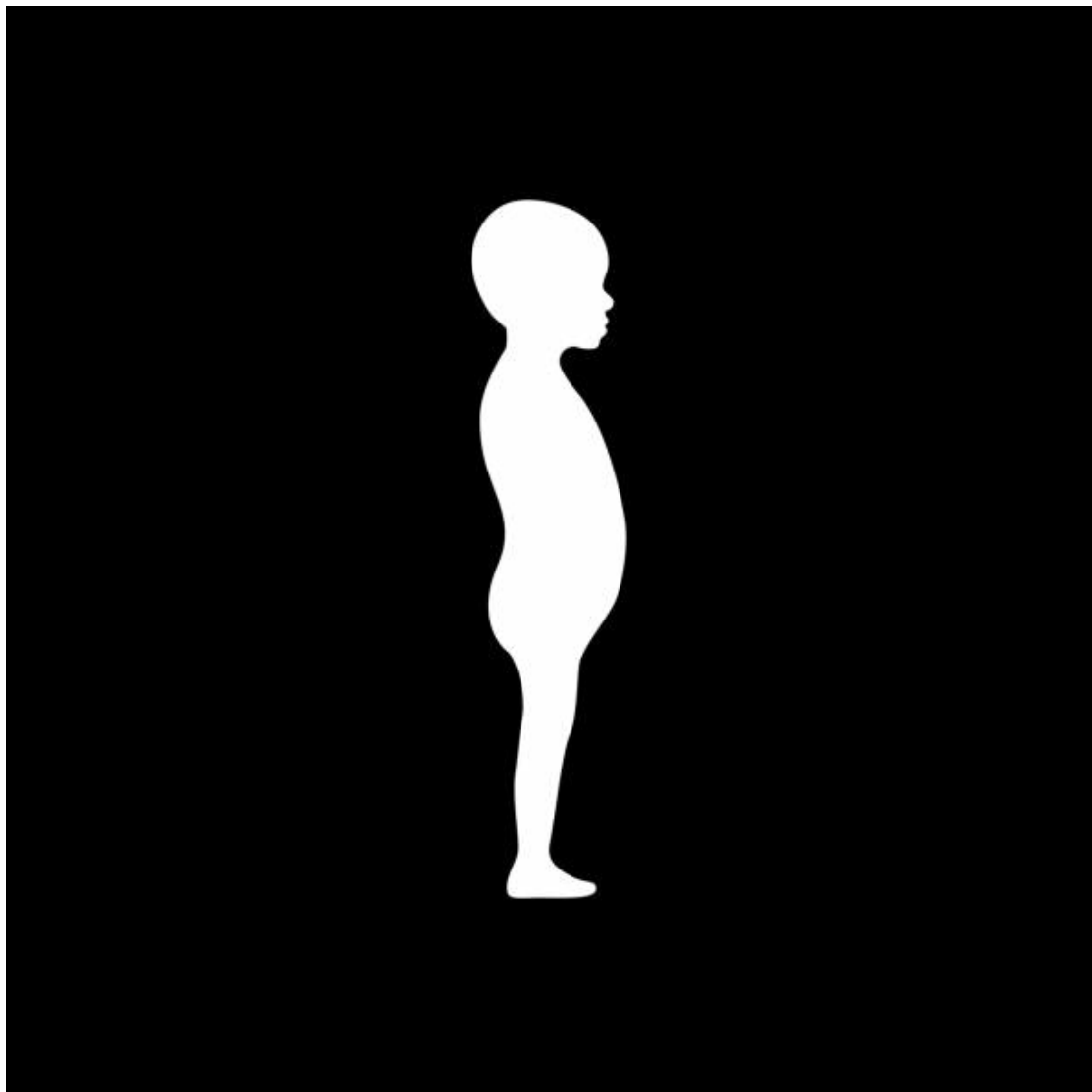
HILDUR
GUNNARSDÓTTIR
ARKITEKT

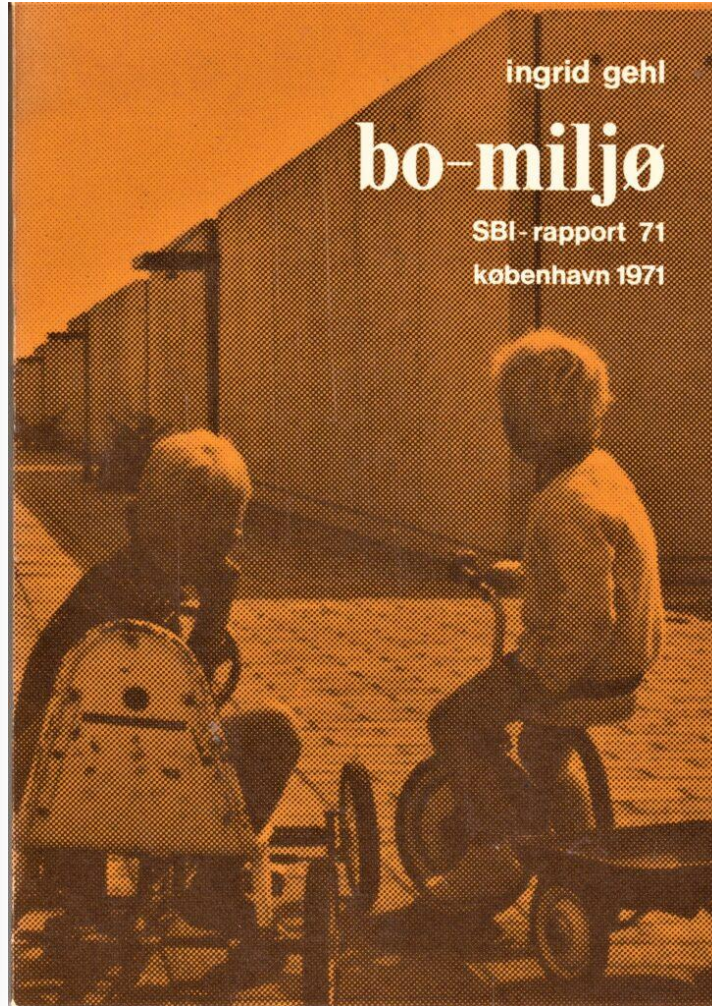
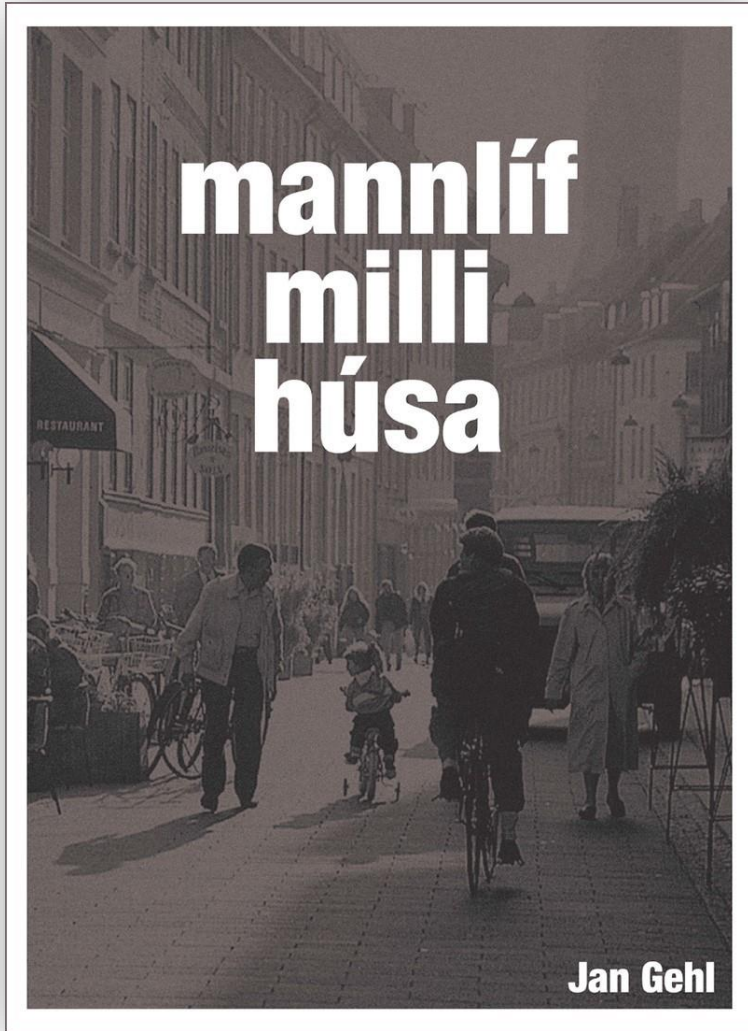












HANDBÓK SKJALDBORGAR UM

GRÓÐUR Í HEIMAHÚSUM



LEIÐBEININGAR UM RÆKTUN OG MEDFERÐ STOFUPLANTNA Í HEIMAHÚSUM OG BLÓMASKÁLUM
David Squire • Neil Sutherland



**Fyrsti vísirinn til
almennt
leiðbeininga
sérfróðra manna um
hina einstöku þætti
híbýlaskipunar**

1939



SÁLARFEGURÐ Í MANNA- BÚSTÖÐUM

Halldór Laxness
Húsakostur og híbýlaprýði, 1939

LÖG UM VERKAMANNABÚSTAÐI

LÖG UM ALMENNAR ÍBÚÐIR



1940 1950 1960 1970 1980 1990 2000 2010 2020 2030 2040



KERFI VERKAMANNABÚSTAÐA LAGT NIÐUR

17. gr. Almennar íbúðir.

Almennar íbúðir skulu vera eins hagkvæmar og aðstæður leyfa í því skyni að unnt verði að leigja þær á viðráðanlegum kjörum.

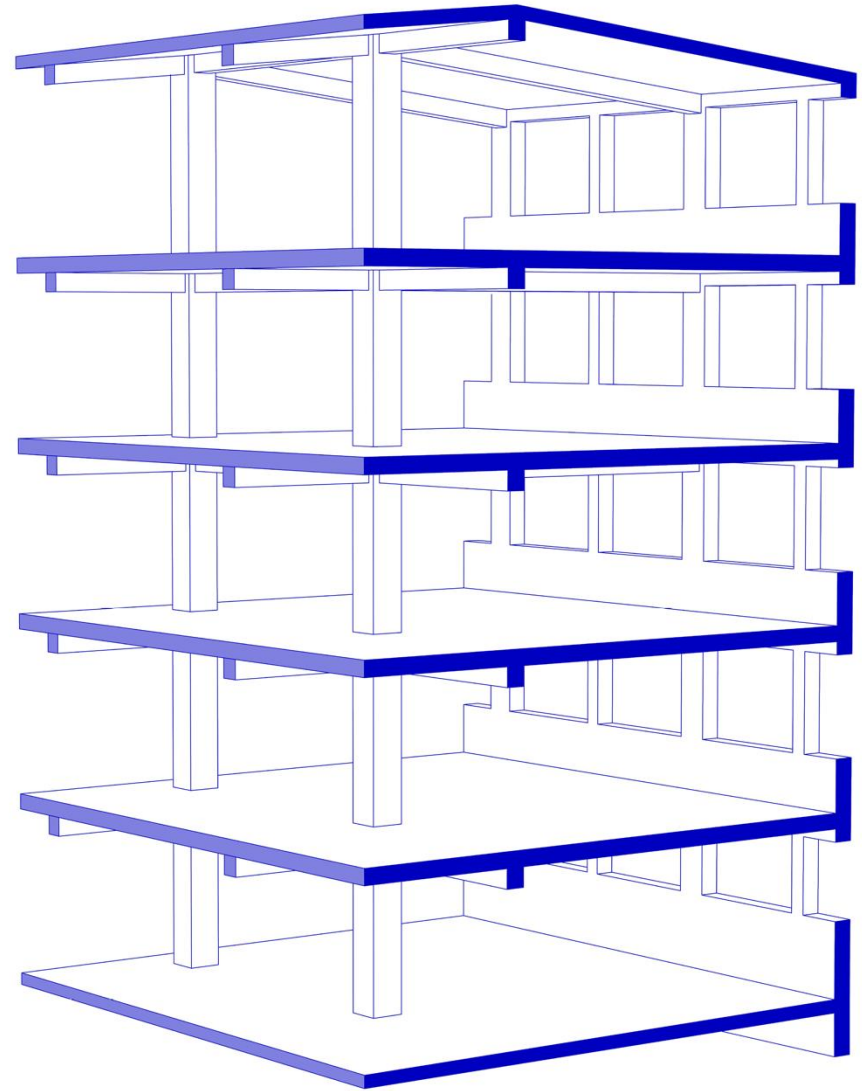
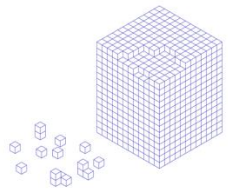
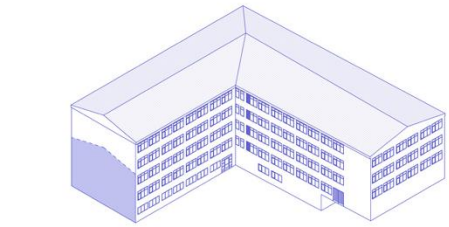
Almennar íbúðir skulu útbúnar og innréttaðar í samræmi við kröfur tímans og tekið skal mið af nýtingarþörfum til framtíðar litið eftir því sem við á.

12. gr.

Hámarksbyggingarkostnaður almennra íbúða.

Við mat á hagkvæmni almennra íbúða sem byggðar eru skal líta til þess að nýta hagkvæmar aðferðir við íbúðarbyggingar í því skyni að lækka byggingarkostnað og að fundnar séu skapandi og hugvitssamlegar lausnir og að þær séu vel hannaðar.

**HAGKVÆMT
HÚSNÆÐI?**



**ALMENNAR
ÍBÚÐIR
FYRIR
ALMENNING?**

**HVAR ER
HÍBÝLA-
AUÐUR?**









8

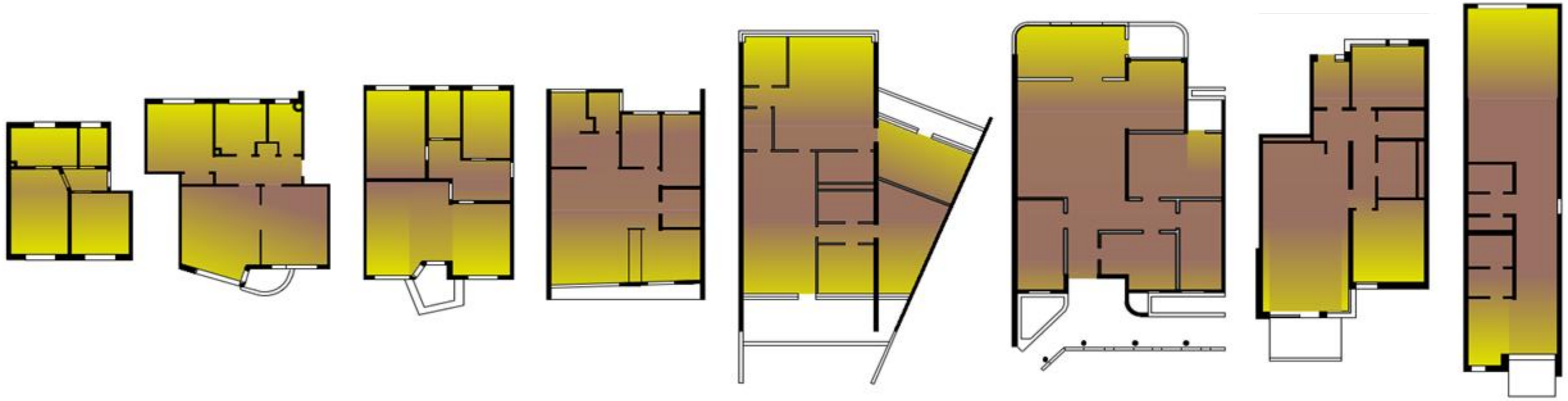
4

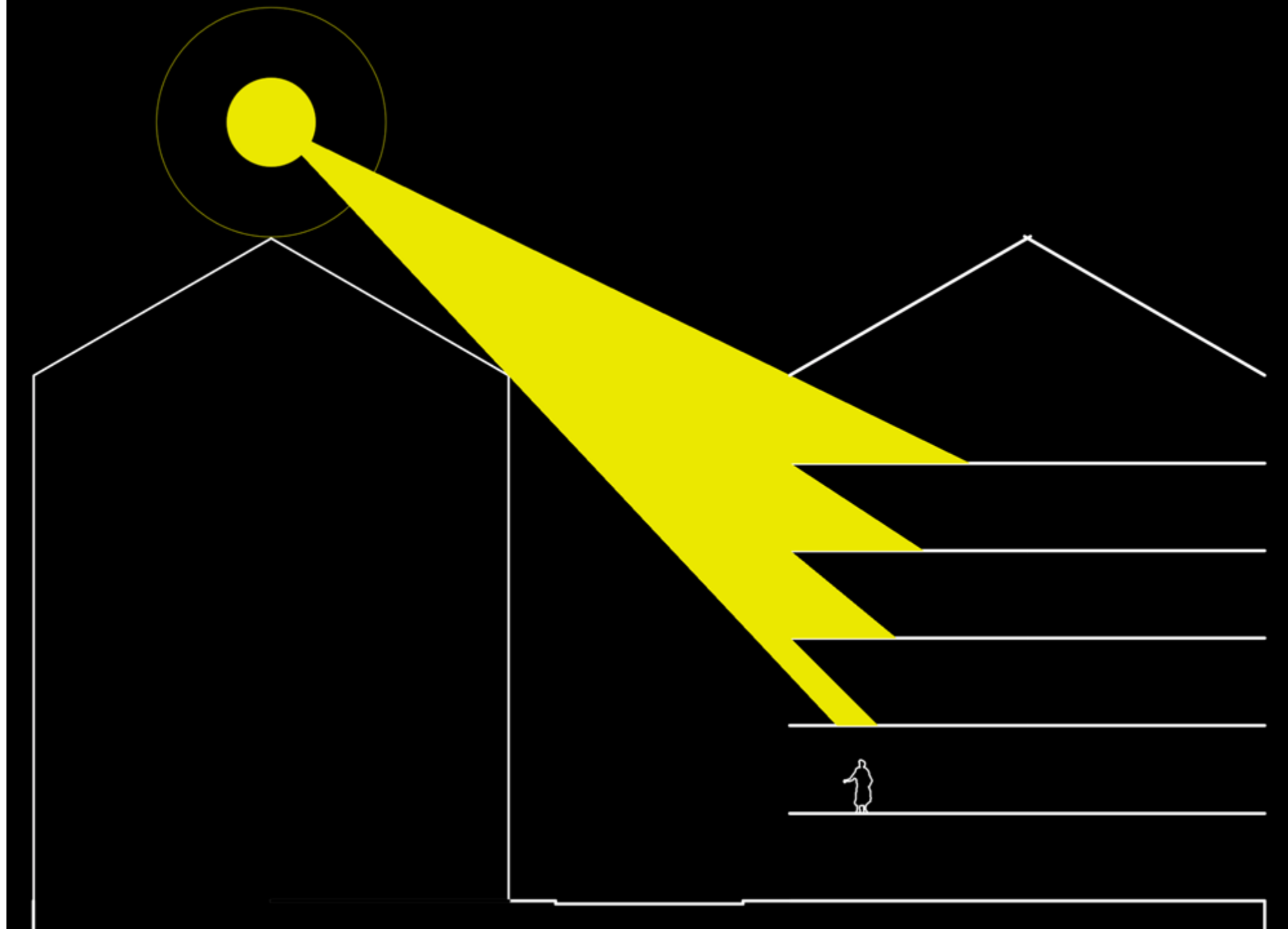


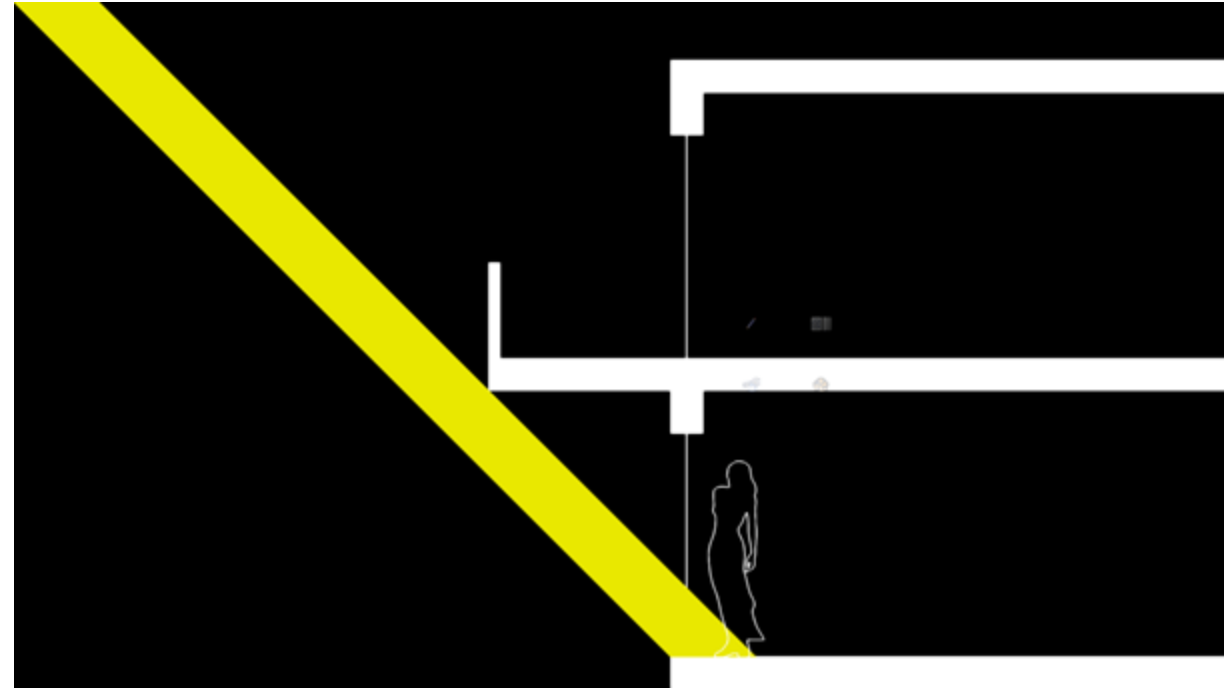
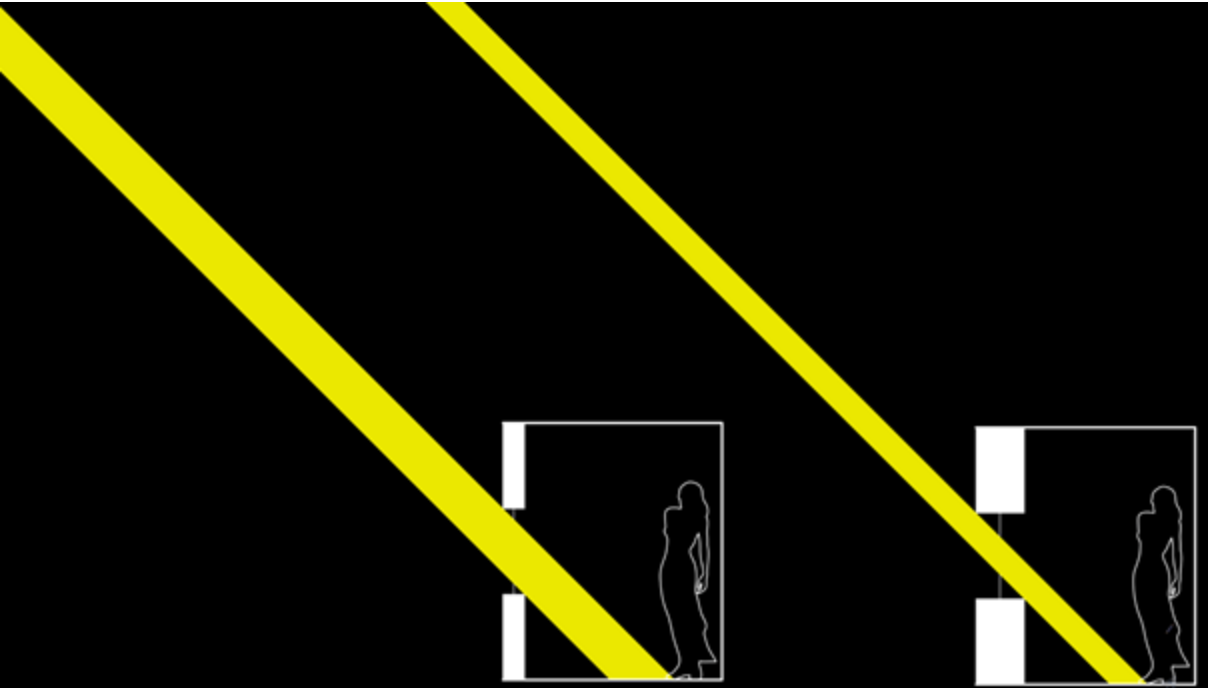




**DAGS-
BIRTAN
LYFTIR
ANDANUM**

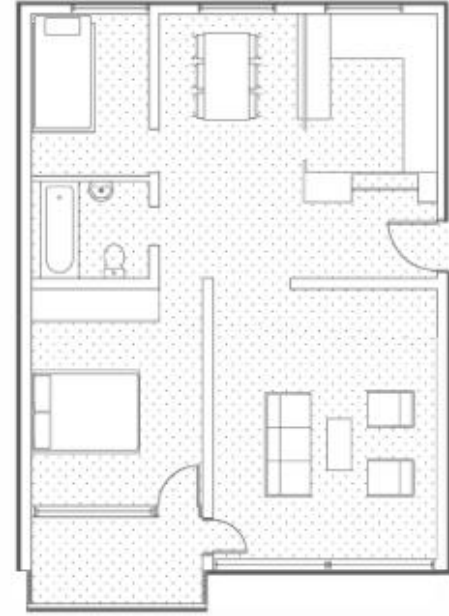
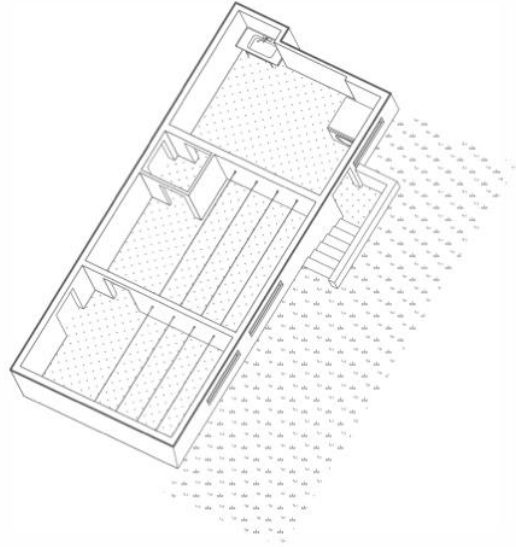
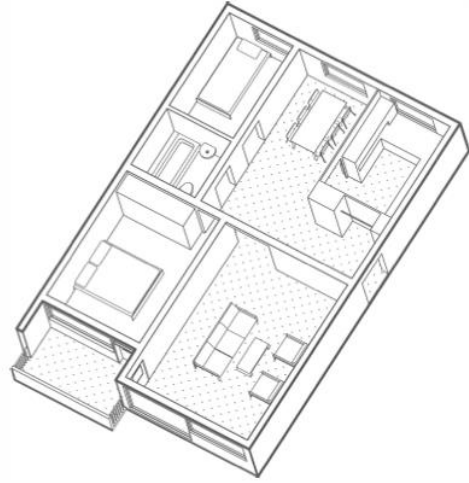
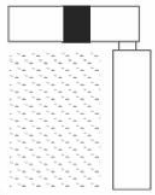






**BYGGINGAR-
REGLU-
GERÐIN
ER VINUR
ÞINN**

HVAR ER LJÓSVISTARKAFLINN?



**HVAR ER
ELDHÚS-
GLUGGINN?**

**HVAÐ VARÐ
UM SAMVERU?**

HAGKVÆMAR ALMENNAR ÍBÚÐIR?

hvernig samræmast íbúðir
markmiðum laga að almennum íbúðum
sem lúta að hagkvæmni?

forsenda veitingar stofnframlaga er
hagkvæmni byggingarframkvæmdar
mæld í stærð sameignar <15%

**ÓHAGKVÆM
SAMVERA?**

**HAGKVÆM
EINVERA?**

**EINHVER
SKEKKJA?**

hönnunarkostnaður

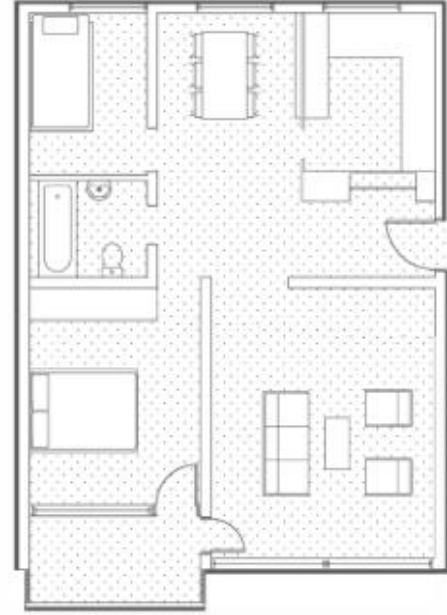
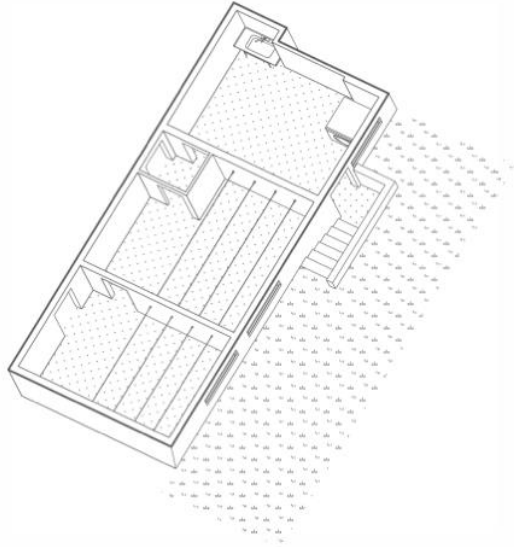
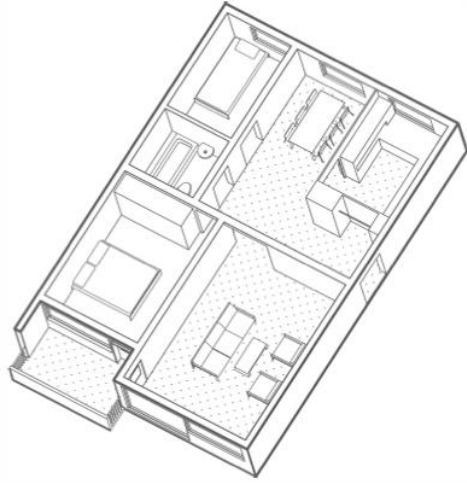
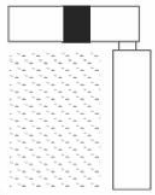
rekstrarkostnaður

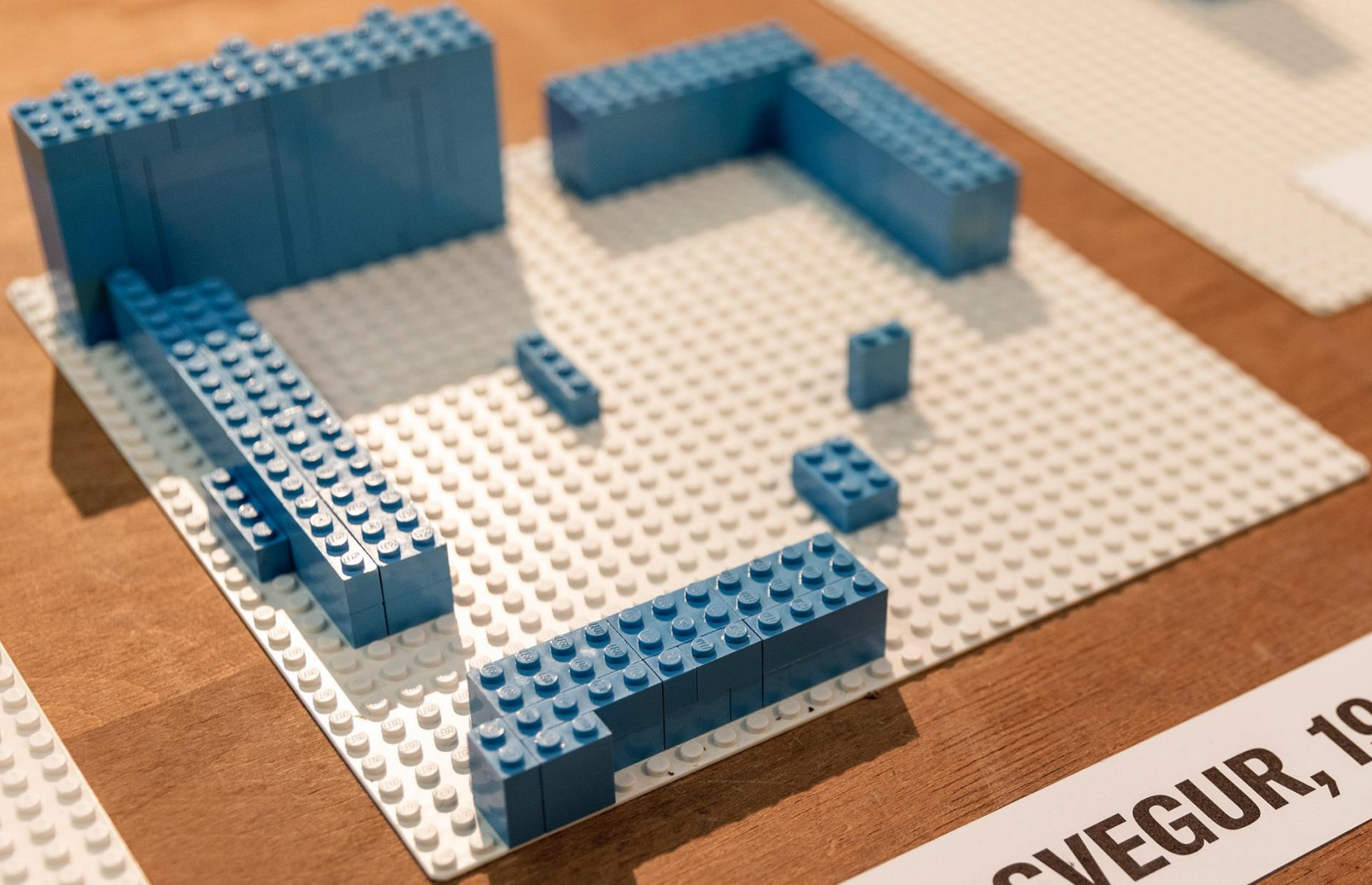
virðisauki / afleidd verðmæti

$$(0,1 : 1 : 1,5) : 4 \rightarrow X$$

byggingakostnaður

framfærslukostnaður





KLEPPSVEGIUR, 1959

KLEPPSVEGIUR, 1959





VILTU
BÚA
MEÐ
MÉR?

HVAR ER
HÍBYLA-
AUBUR?



HVAR ER
HÍBYLA-
AUBUR?

FRÓÐ. 2023/06/27



HVAR VARD
HÍBYLA-
AUBUR?

FRÓÐGANGAR-
REGLU-
GERÐIN
ER VAND-
MÁK



HVER ER
RÆÐINGIN?

FRÓÐGANGAR-
REGLU-
GERÐIN
ER VAND-
MÁK



GÓĐ RÁĐ DÝR

**HÍBÝLA
AUÐUR**

HÍBÝLA AUÐUR

ANNA MARÍA BOGADÓTTIR
ÚRBANISTAN