

Sjálfbær byggð í dreifbýli

...þori ég, vil ég, get ég...

Salvör Jónsdóttir
land- og skipulagsfræðingur

Skipulagsdagurinn 17. október 2024

Verkefni: „Skipulag landbúnaðarlands til matvælaframleiðslu með sjálfbæra þróun að leiðarjosi“

- meðal annars athugun á íslenskum stefnuskjölum:

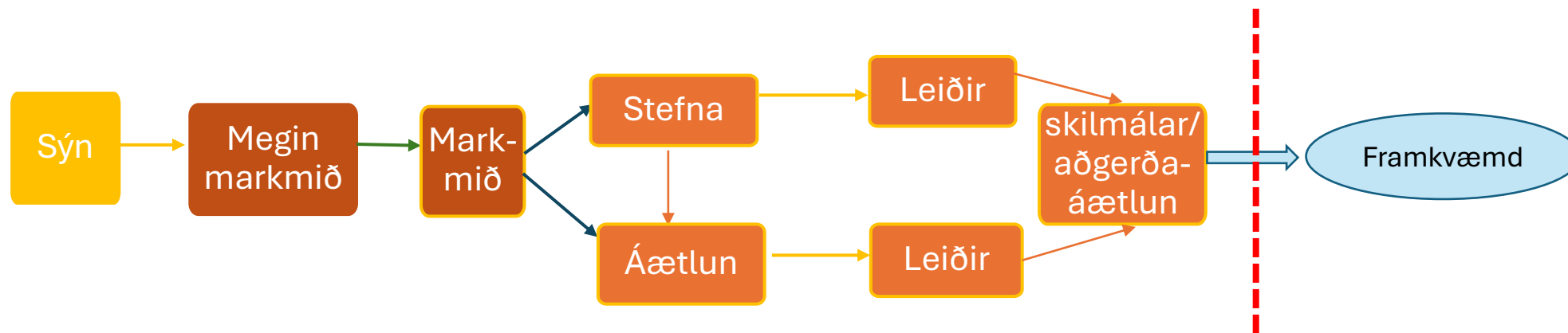
1. Hvernig styðja áætlanir og stefnur á landsvísu og aðalskipulagsáætlanir við sjálfbæra byggðapróun og matvælaframleiðslu í landbúnaði?
 2. Að hve miklu leyti er samræmi á milli áætlana á landsvísu og aðalskipulagsáætlana varðandi sjálfbæra byggðapróun og matvælaframleiðslu í landbúnaði?
- Nokkrar niðurstöður með áherslu á aðalskipulagsáætlanir
 - Umræður



Stefnuskjölin sem skoðuð voru:

- Áætlanir á landsvísu 2012-2022, alls 20
 - Valdar skv. samantekt Skipulagsstofnunar frá þessu tímabili.
- Búvörusamningar 2012-2022, alls 7
- Aðalskipulagsáætlanir fyrir dreifbýlissveitarfélög, staðfestar á árunum 2012-2022, alls 31
 - Aðferð: öll skjöl kóðuð og greind.

Ákvæðin sem skoðuð voru í stefnuskjölunum



„Rational planning process”/ rökrænn skipulagsferill – frá sýn til skilmála (í anda þess sem áætlanir eru að jafnaði settar fram á Íslandi).

Framkvæmd áætlana ekki skoðuð í þessari athugun.

Skilgreiningar á dreifbýli?

„*Dreifbýli*: Svæði á láglandi utan svæða sem skilgreind eru sem þéttbýli í aðalskipulagi“
(Skipulagsreglugerð 90/2013)

„*Þéttbýli*: Svæði sem afmörkuð eru sem þéttbýli í aðalskipulagi sveitarfélags annaðhvort út frá reiknireglunni um þyrpingu húsa þar sem búa a.m.k. 50 manns og fjarlægð milli húsa fer að jafnaði ekki yfir 200 metra eða með öðrum hætti eftir ákvörðun sveitarstjórnar.“
(Skipulagsreglugerð 90/2013)

„*Þéttbýlisstaður* (e. locality): er samfelld byggt svæði sem hefur að lágmarki 200 íbúa og: a. skýrt gatnakerfi; eða b. heiti; eða c. að hámarki 200 metra á milli húsa. Þó geta þar verið undantekningar sökum iðnaðar- og atvinnusvæða, útivistarsvæða, brúaðra áa, bílastæða og annarra samgöngumannvirkja, kirkjugarða, hættusvæða vegna náttúruváar o.s.frv.“
(Hagstofan, 2015).

Skilgreiningar á sjálfbærni/sjálfbærri þróun?

Skipulagslög 123/2010: „Þróun sem mætir þörfum samtímans án þess að draga úr möguleikum kynslóða til að mæta þörfum sínum. Í þessu felst að sókn eftir efnahagslegum gæðum verður að haldast í hendur við vernd umhverfisins og grunn-gæða jarðar.”

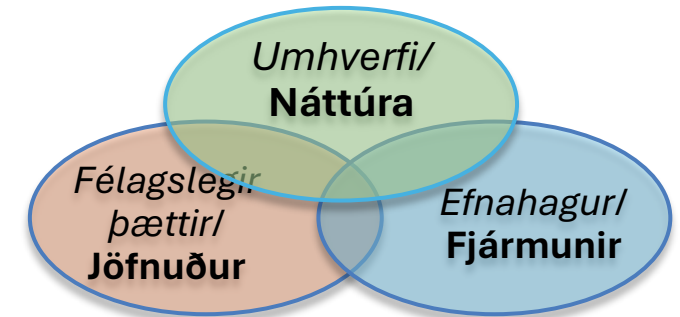
Skilgreiningar á landbúnaðarlandi /landbúnaðarsvæðum:

„Svæði fyrir landbúnað og mannvirki sem tengjast búrekstrinum, með áherslu á búfénað, matvæla- og fóðurframleiðslu.”

(Skipulagsreglugerð 90/2013)

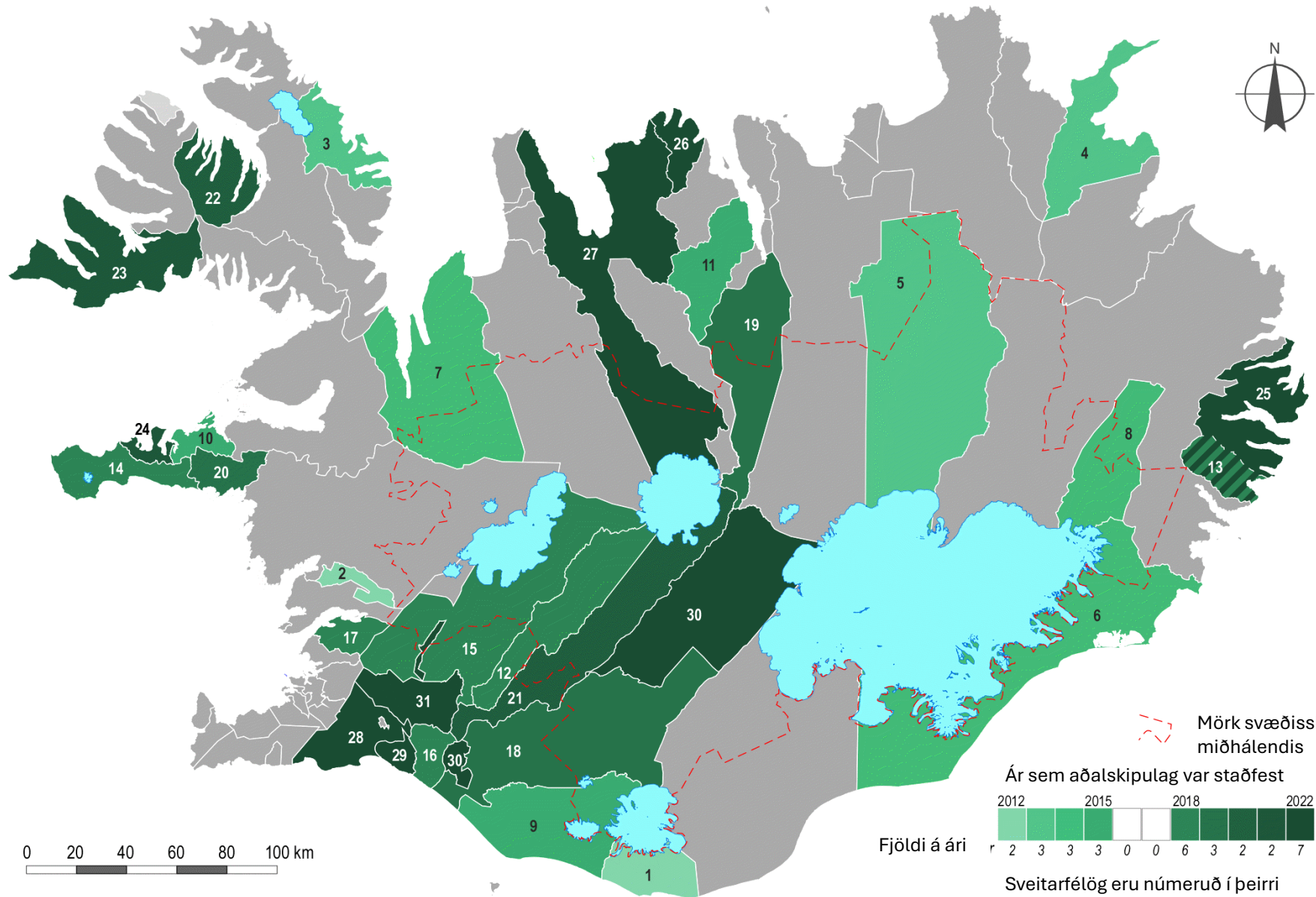
Skilgreiningar á sjálfbærum landbúnaði?

Fjölmargar erlendar skilgreiningar til, engin algild.

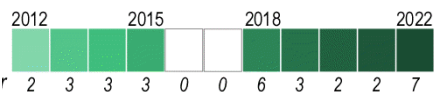


Sveitarfélög sem athugun náði til

Aðalskipulagsáætlanir



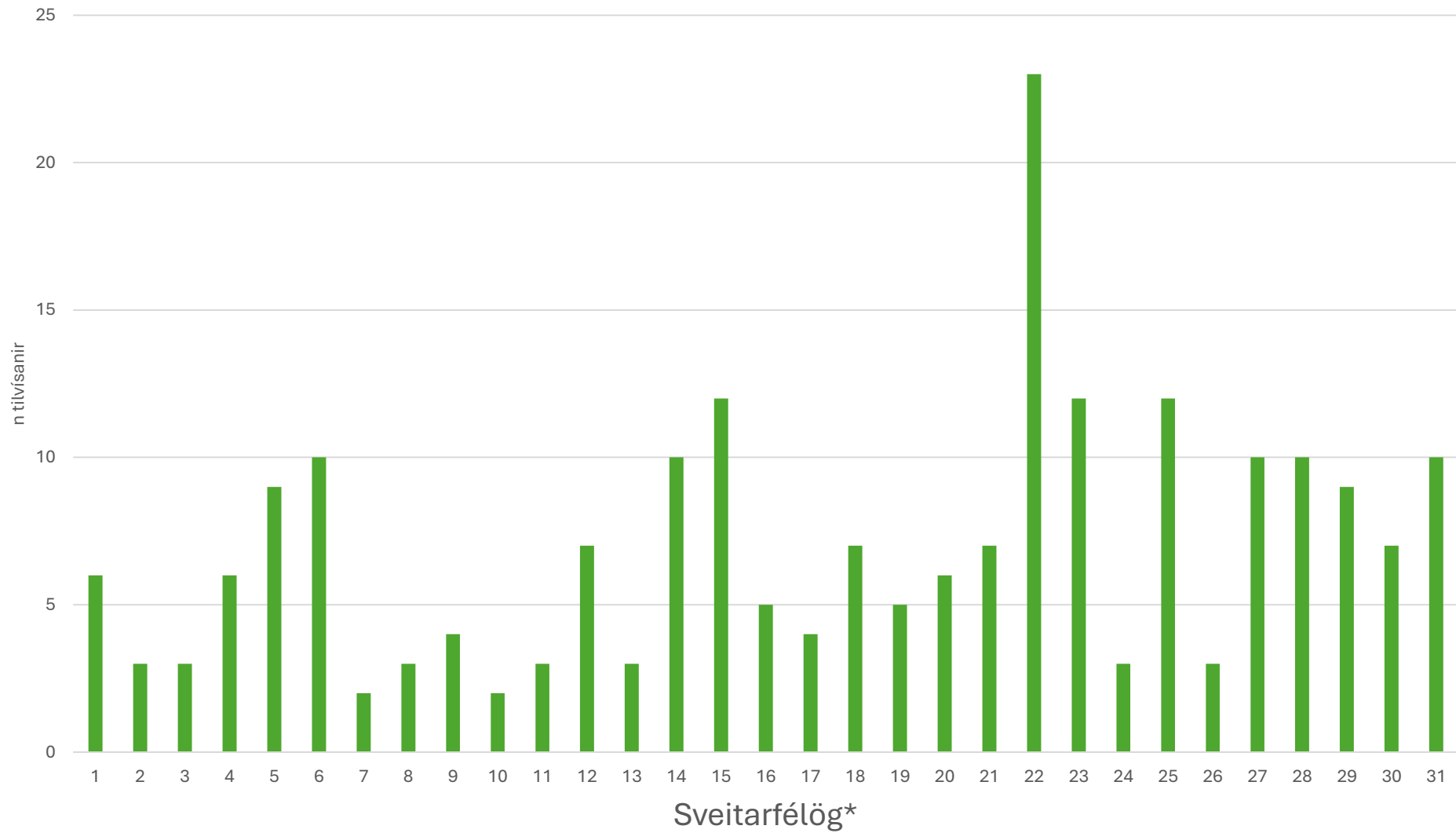
Fjöldi á ári



Sveitarfélög eru númeruð í þeirri röð sem aðalskipulagsáætlanir voru staðfestar

Kortagerð: Karl Benediktsson

Tilvísanir um sjálfbærni/sjálfbæra þróun

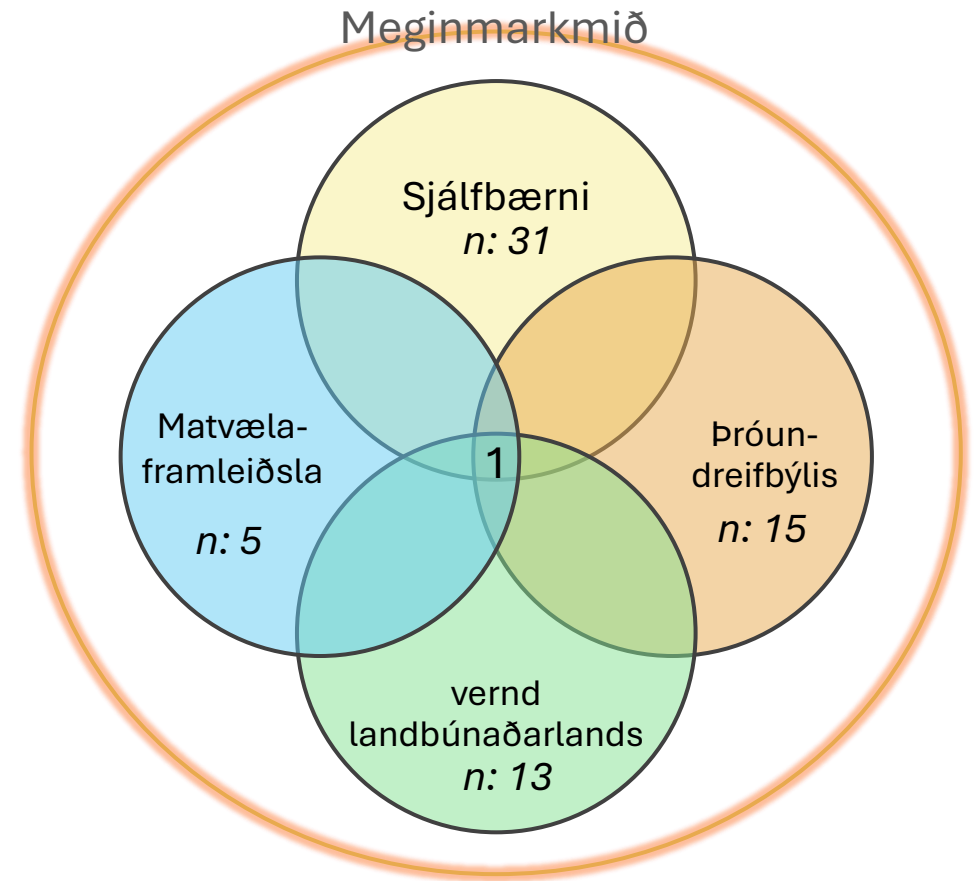


*Sveitarfélögum raðað eftir dags. staðfestingar

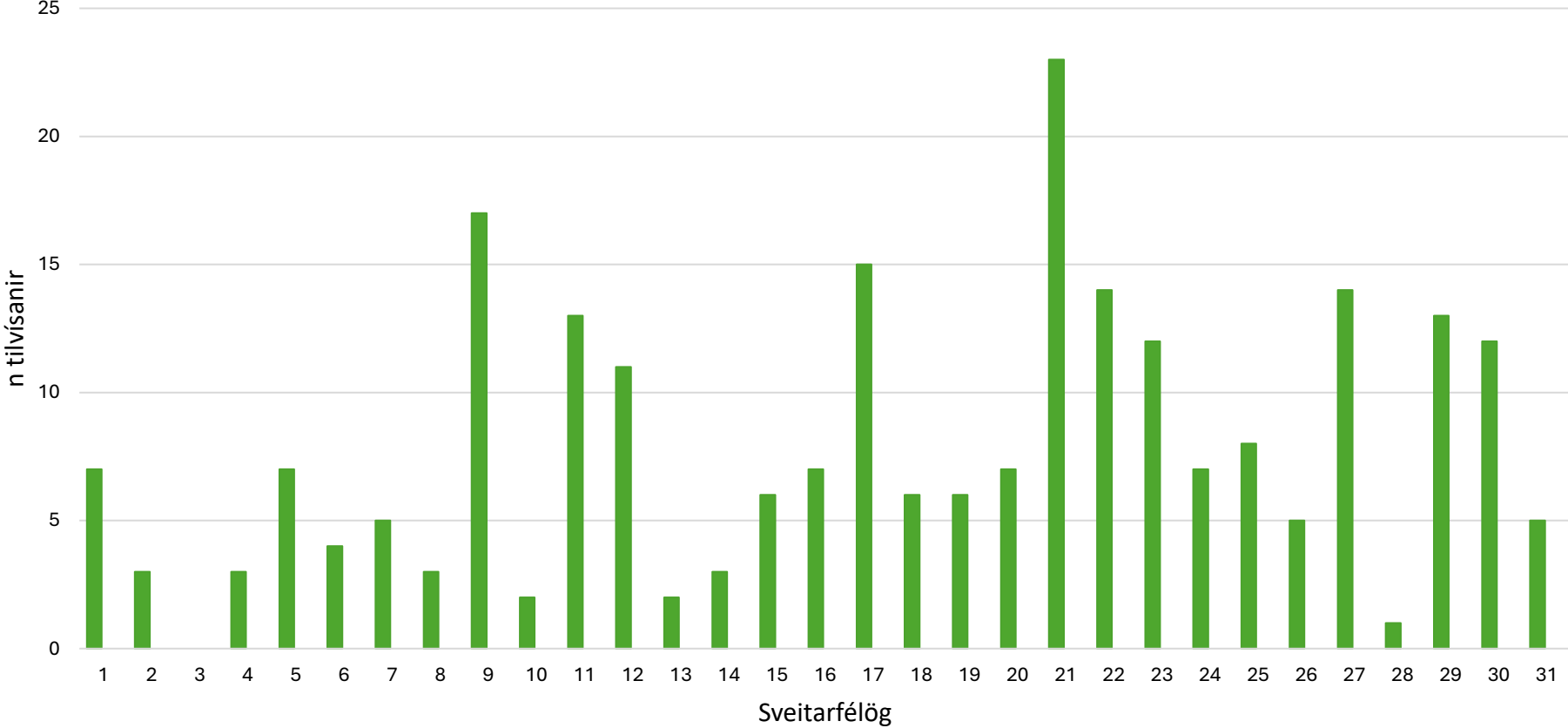


Meginmarkmið

- Algengt að vitnað sé í opinber markmið skipulagslaga um sjálfbæra þróun og landnotkun
- 86 meginmarkmið (kóðuð) þar af nefna:
 - ⇒ 31 sjálfbærni ✓
 - ⇒ 15 þróun dreifbýlis ✓
 - ⇒ 13 vernd landbúnaðarlands ✓
 - ⇒ 5 matvælaframleiðslu ✓



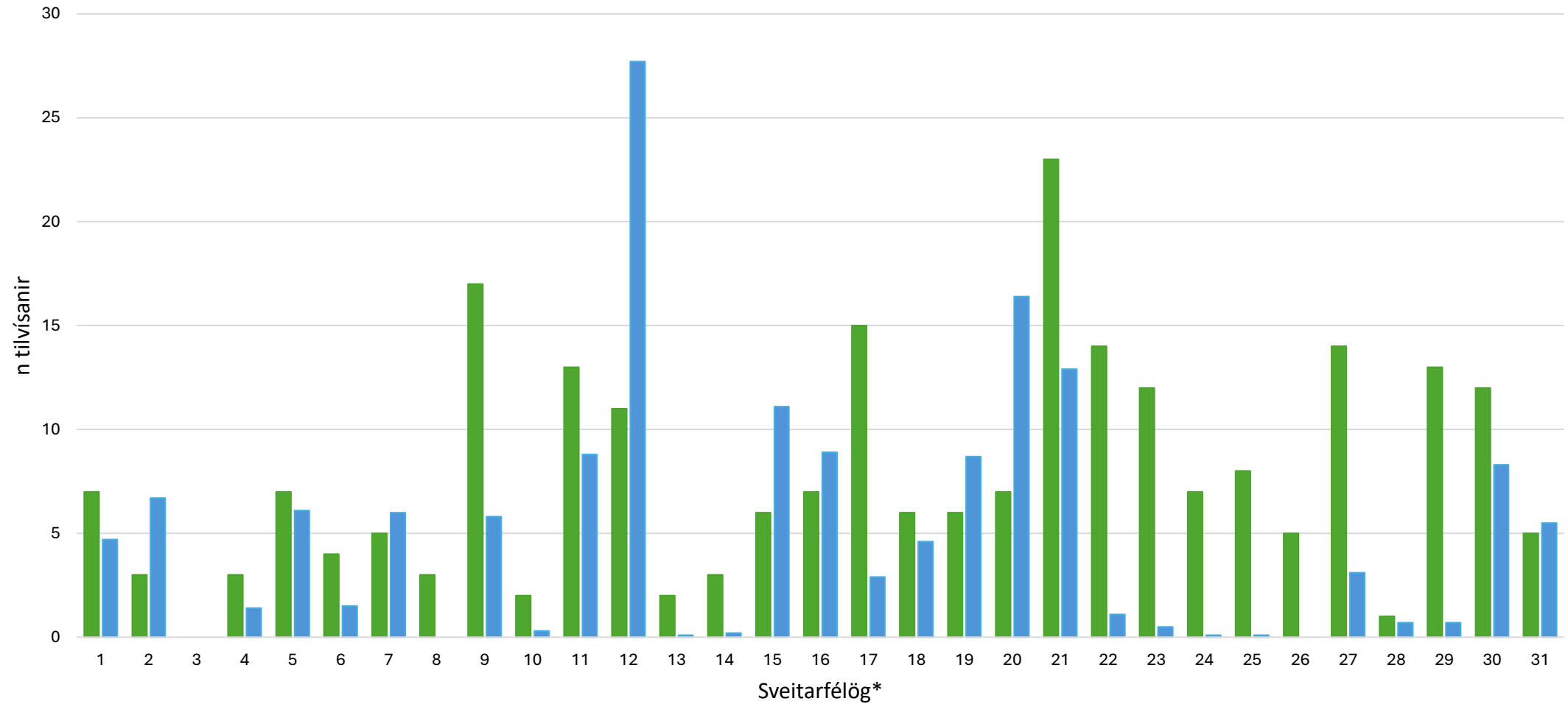
Tilvísanir um vernd landbúnaðarlands



Tilvísanir um vernd landbúnaðarlands

*Sveitarfélögum raðað eftir dags. staðfestingar

Tilvísanir um vernd landbúnaðarlands og tekjur af landbúnaði

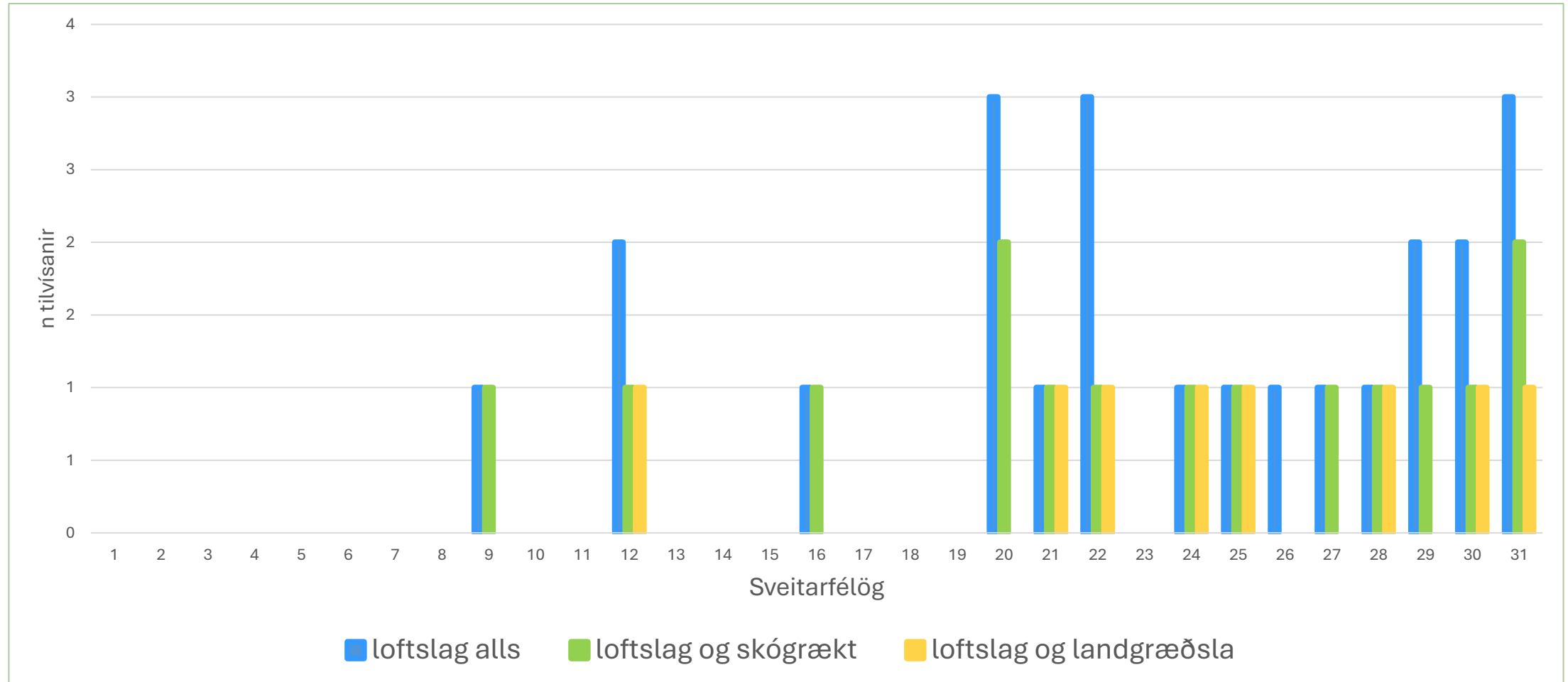


■ Tilvísanir um vernd landbúnaðarlands

■ % tekjur af landbúnaði það ár sem ask. var staðfest

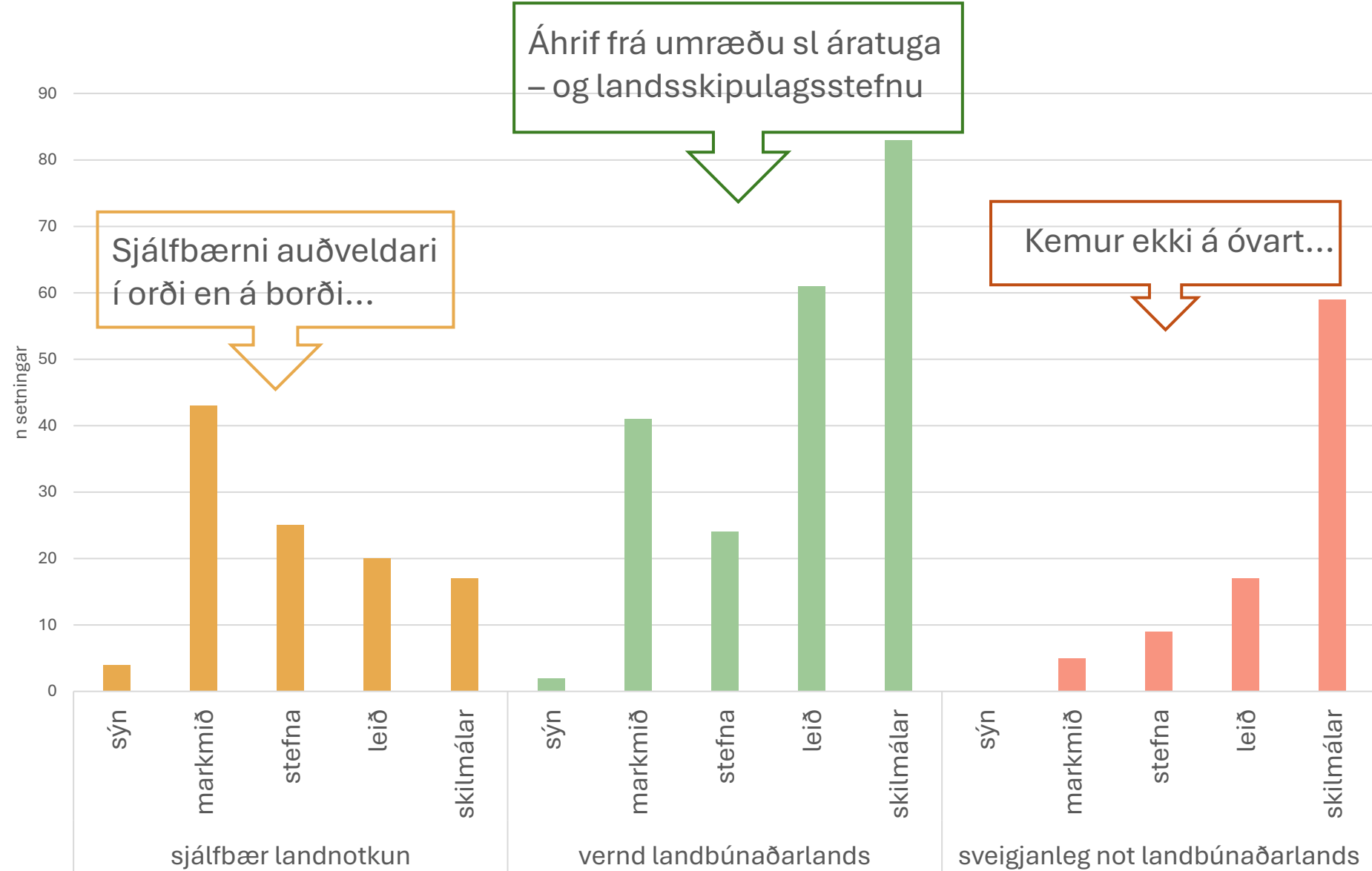
*Sveitarfélögum raðað eftir dags. staðfestingar

Tilvísanir um loftslagsmál og aðgerðir



*Sveitarfélögum raðað eftir dags. staðfestingar

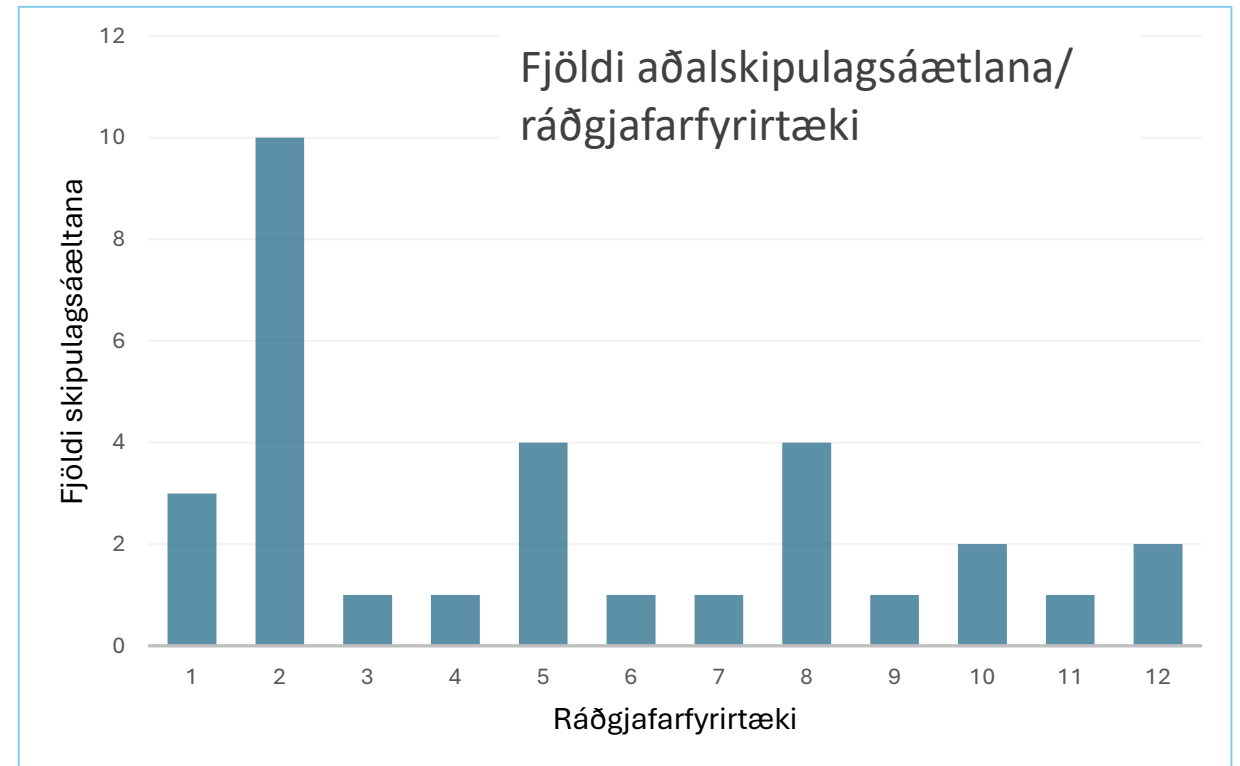
Skipulagsákvæði varðandi land í dreifbýli:



Aðalskipulagsáætlanir fyrir dreifbýlissveitarfélög staðfest 2012-2022, n= 31
Ráðgjafarfyrirtæki, n=12

Endurtekningar á texta koma fyrir,
- kostir: samræmi
- gallar: sérstaða hugsanlega ekki virt

Ráðgjafarfyrirtæki nauðsynleg, en störf þeirra eru líka viðfangsefni í skipulagsrannsóknum.



1. Hvernig styðja áætlanir og stefnur á landsvísu og aðalskipulagsáætlanir við sjálfbæra byggðapróun og matvælaframleiðslu í landbúnaði?

2. Að hve miklu leyti er samræmi á milli áætlana á landsvísu og aðalskipulagsáætlana varðandi sjálfbæra byggðapróun og matvælaframleiðslu í landbúnaði?

- Takmarkaður stuðningur er við sjálfbæra byggðapróun í dreifbýli og matvælaframleiðslu í landbúnaði þrátt fyrir sjálfbærnimarkmiðin.
- Samræma þarf áætlanir á landsvísu sem snúa að matvælaframleiðslu í landbúnaði, landnotkun og loftslagsmálum, og nýta fjárhagslega hvata til innleiðingar.
- Í skipulagslöggjöf er lögð áhersla á umhverfisstoð SP og en takmörkuð á efnahagslega og félagslega þætti. Ef hagrænn þáttur er undanskilinn í skipulagi er líklegt að markaðsöfl hafi meiri áhrif þegar kemur að framkvæmd.
- Skortur á skýrum skilgreiningum hindrar skilvirka framkvæmd; ekki er hægt að ná markmiðum sem eru á reiki eða byggja á óskilgreindum hugtökum.

1. Hvernig styðja áætlanir og stefnur á landsvísu og aðalskipulagsáætlanir við sjálfbæra byggðaþróun og matvælaframleiðslu í landbúnaði?
2. Að hve miklu leyti er samræmi á milli áætlana á landsvísu og aðalskipulagsáætlana varðandi sjálfbæra byggðaþróun og matvælaframleiðslu í landbúnaði?

- Yfirgripsmikil þekking er nauðsynleg meðal þeirra sem taka ákvarðanir, ráðgjafa og almennings til að framkvæmd og eftirfylgni verði árangurstík.
- Þörf er á samræmingu stefnuskjala bæði á landsvísu og milli stjórnsýslustiga. Ákvæði verða að samræmast sjálfbærnimarkmiðum og þessi markmið verða að vera raunsæ.
- Innleiðingaráætlanir verða að vera felldar inn í stefnuna eða settar fram í aðgerðaáætlun. Skortur á tengingu milli sjálfbærni markmiða og aðgerða dregur úr trúverðugleika áætlunarinnar.
- Ef ekki er að gætt er hætta á að sjálfbærnihugtakið verði innantóm grænþvottatuska



Stundin er löngu runnin upp – og löngu búið að samþykkja að skipulag landnotkunar og nýtingar skuli vera í anda sjálfbærrar þróunar.

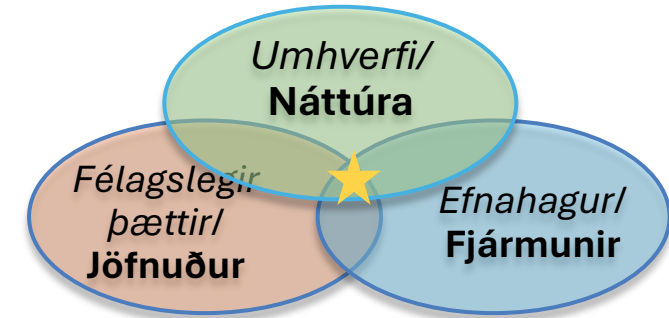
En,

- Þora þeir sem með valdið fara?
? Pólitísk ákvörðun...
- Vilja þeir sem með valdið fara?
✓ Verðum að trúá því
- Geta þeir sem með valdið fara?
? Tæplega eins og er, því enn vantar töluvert uppá grunngögn og nauðsynlegar skilgreiningar

– Hvað er þá til ráða?

Sjálfbærni er snúið viðfangsefni:

- þýðir ekki að vonlaust sé að stefna að henni
- þýðir að sinna þarf nauðsynlegum verkefnum



Dæmi:

Sjálfbær byggð í dreifbýli útskýringar og mælikvarðar?
Leiðbeiningar?

Sjálfbær landbúnaður/matvælaframleiðsla útskýringar og mælikvarðar?

Leiðbeiningar?

Kolefnisbinding útskýringar og mælikvarðar?

Leiðbeiningar?

Líffræðileg fjölbreytni, útskýringar og mælikvarðar?

Leiðbeiningar?