

Náttúruvá og Hættumat - staða

Sigrún Karlsdóttir, skrifstofustjóri náttúruvárbjónustu Veðurstofu Íslands



Náttúruvá

Ísland glímir við margvíslega náttúruvá sem í gegnum aldirnar hafa haft margvíslegar afleiðingar

- Veður á sjó og landi
- Snjóflóð
- Aurskriður
- Vatnsflóð
- Sjávarflóð
- Jarðskjálftar
- Eldgos
- Þurrkar og gróðureldar
- Vá af völdum loftslagsbreytinga
 - Hafa m.a. áhrif á hækkun sjávarborðs, úrkomuákefð, þurrka, óveðratíðni, tíðni eldgosa, bráðnun sífrera í fjalllendi, land- og farvegabreytingar, o.s.frv.
 - Stærsta yfirvofandi náttúruvái á heimsvísu

Flest dauðsföll má rekja til snjóflóða og ofsaveðurs

Mest eignatjón má rekja til jarðskjálfta og eldgosa

Náttúruvá – mikilvægi hættu- og áhættumats

Meginmarkmið:

- Draga úr manntjóni
- Draga úr tjónnæmi og þar með eignatjóni og fjárhagslegum afleiðingum fyrir samfélagið
- Auka viðnámsþrótt samfélagsins til að takast á við náttúruhamfarir og afleiðingar þeirra með viðeigandi aðlögunaraðgerðum



Hættu- og áhættumat vegna náttúruvár á VÍ

Veðurstofan hefur það hlutverk skv. lögum

- að vinna hættumat vegna náttúruvár að beiðni almannavarnayfirvalda eða annarra stjórnvalda

Vöktun og áhættumat ofanflóða í byggð hafa skýran lagagrunn og eru í góðum farvegi innan VÍ og stjórnkerfisins

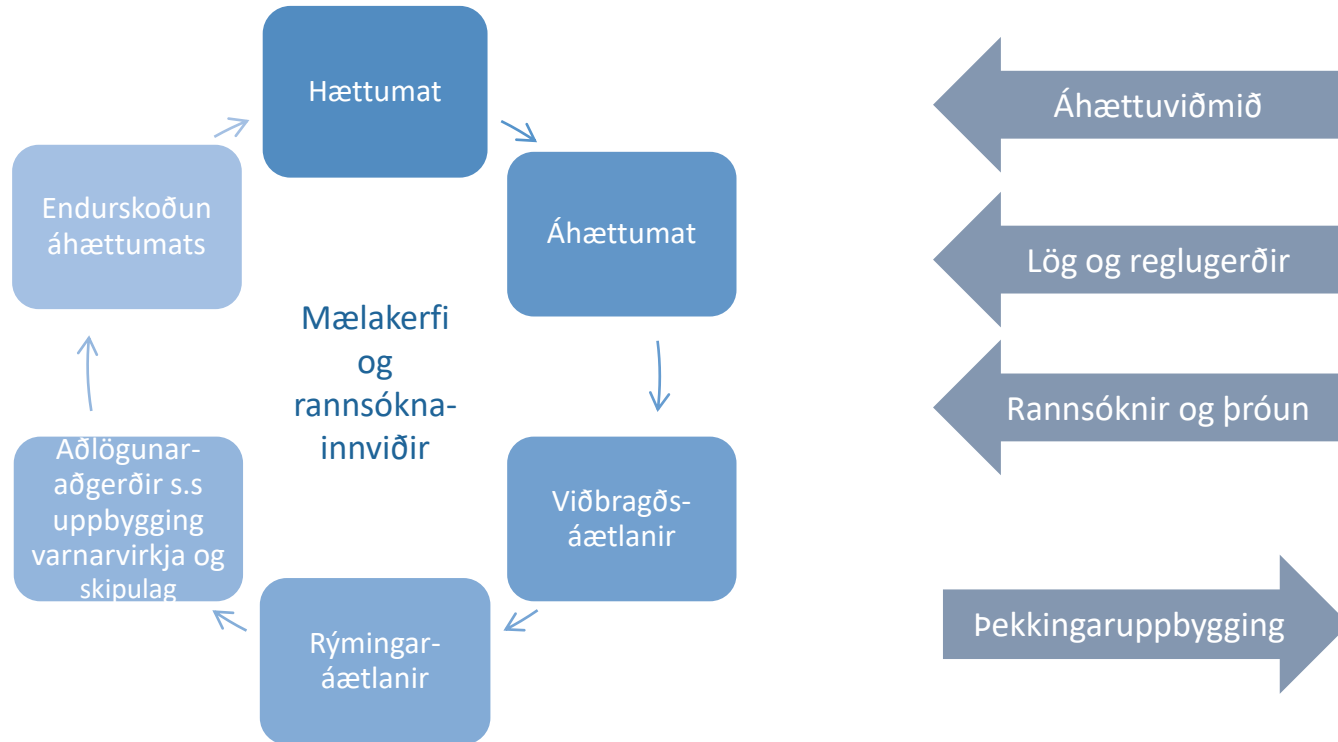
- Lög og reglugerðir settar í kjölfar snjóflóðanna árið 1995

Ef vel á að vera þarf að gera hættu- og áhættumat fyrir alla náttúruvá og setja fram lagaramma til að festa hlutverk einstakra stofnana og hlutaðeigenda betur í sessi



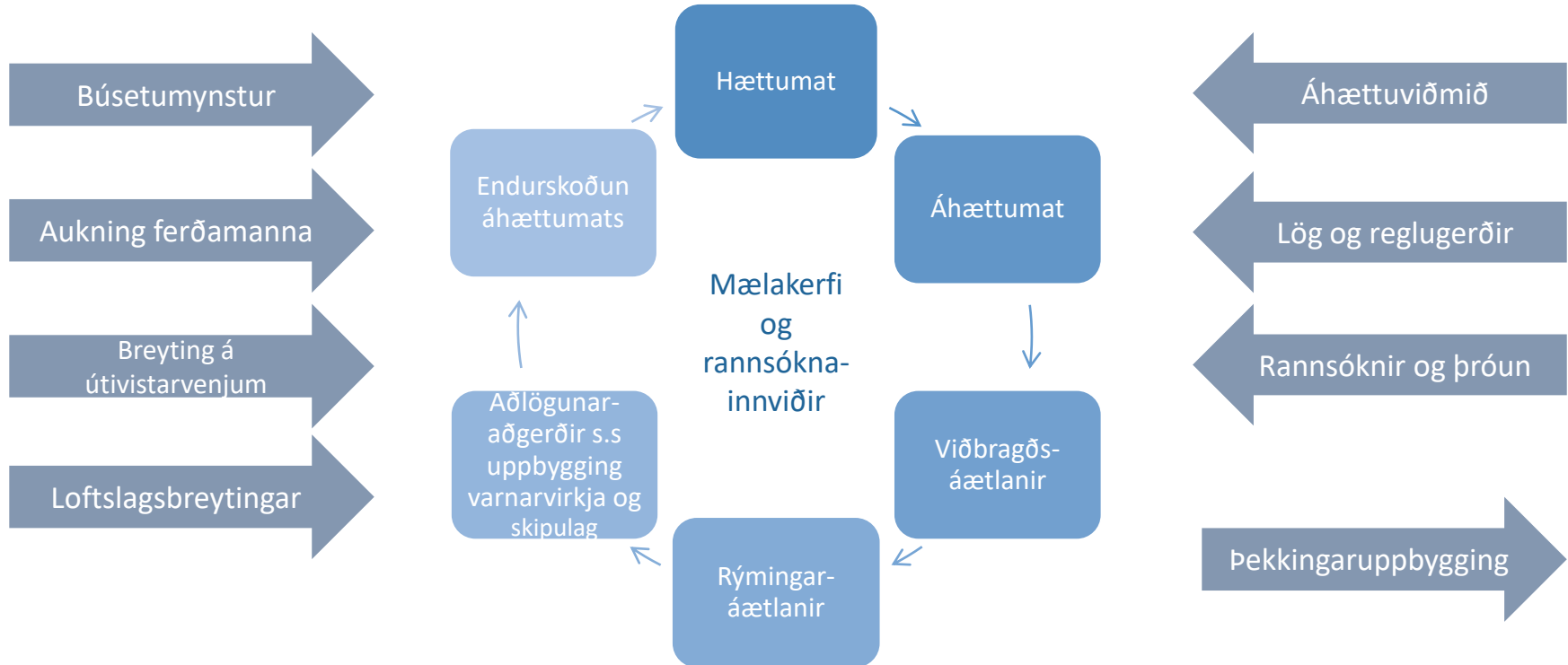
Áhættumat ofanflóða – Heildstætt verklag

Fyrirmynd fyrir aðra vág, verklag byggt á hættumatsramma Sp og WMO



Endurskoðun áhættumats nauðsynleg

Samfélags- og náttúrufarsbreytingar kalla á sífellda endurskoðun



Hvernig getum við nýtt hættu- og áhættumat?

Betri viðbúnaður þegar náttúruvá minnir á sig

- Viðbragðs- og rýmingaráætlanir

Upplýsingar fyrir skipulagsyfirvöld vegna landnýtingar

- Minnka manntjón og eignatjón til framtíðar litið
- Ein mikilvægasta aðlögunaraðgerðin til að minnka áhrif náttúruvár



Hættu- og áhættumat vegna náttúruvár í vinnslu

Ofanflóð (vinna skv. uppfærðu vinnulagi hófst eftir snjóflóðin 1995)

Eldgos, þ.m.t. jökulhlaup (vinna hófst 2012)

Vatnsflóð, þ.m.t. skyndiflóð í þéttbýli (vinna hófst 2015)

Sjávarflóð (vinna hófst 2015)

Reglubundin endurskoðun tekur svo við, sem þarf að taka mið af tækniþróun, stækkandi gagnasafni, aðlögunaraðgerðum, þróun samfélagsins og áhættuviðmiðum.



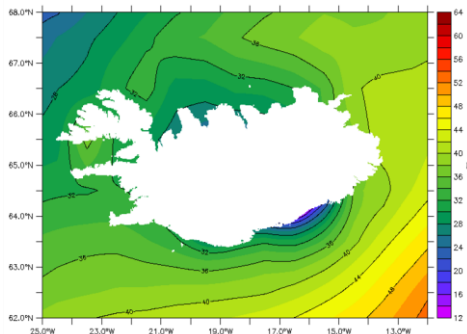
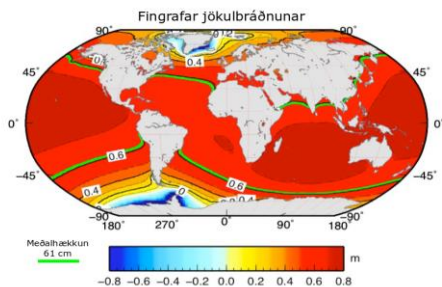
Hættu- og áhættumat vegna náttúruvár

Sviðsmyndir loftslagsbreytinga

Áhrif loftslagsbreytinga á náttúruvá fyrir landið í heild eru breytileg í tíma og rúmi

Rannsóknir lykilþáttur og undirstaða að góðri ákvörðunartöku um aðlögun

- Tíðni og stærð náttúruvár getur breyst með tíma
- Árstíðasveiflur á líkum á náttúruvá getur breyst



Skýrsla um Náttúruvá – stöðumat og áskoranir

Stöðumat á verkefnum sem snúa að náttúruvá

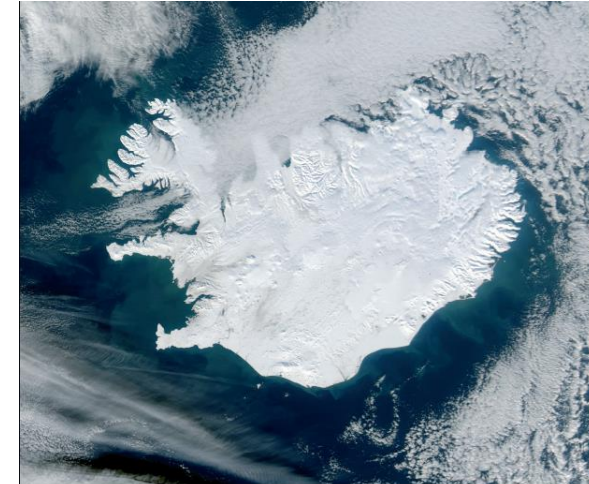
- Mælingar, rannsóknir, hættumat, jarðfræðikortlagning, samstarf stofnanna, þekkingaruppbygging

Skýrslan dregur fram

- Áherslur og verkefni sem nauðsynlegt er að halda áfram með eða ráðast í innan málaflokksins
- Megin markmið að auka seiglu samfélagsins og draga úr tjóni vegna náttúruvár, m.a. vegna áhrifa loftslagsbreytinga

Skýrsluna má nálgast á vef urn.is:

https://www.stjornarradid.is/library/02-Rit--skyrslur-og-skrar/URN/Natturuvar_skyrsla_apr23_STAFR_.pdf



APRIL 2023
Stjórnarráð Íslands



NÁTTÚRUVÁ

STÖBUMAT OG ÁSKORANIR VARBANDI MAT OG
ENDURMÖTUN Á TILHÖGUN HÆTTUMATS OG
VÖKTUNAR VEGNA NÁTTÚRUVÁR

Skýrsla um Náttúruvá – Tafla 3 bls. 33-34

Tafla 3, fyrri hluti:

Yfirlit yfir hættumat og eigendur

- Tafla 3 bls 33-34 gefur yfirlit yfir útgefið efni og hvar má nálgast það.

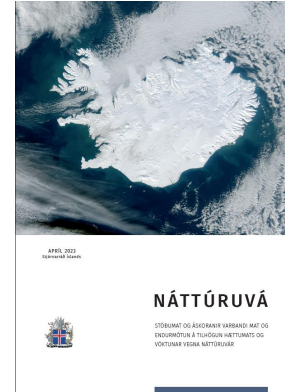
Hættumat	Aðilar	Aðgengi
Ofanflóð og berghlaup		
Ofanflóðahættumat fyrir þéttbýli – 23 skýrslur auk korta	VÍ	https://www.vedur.is/ofanflod/haettumat/
Úttekt á ofanflóðahættu í dreifbýli – 4 skýrslur	VÍ, NÍ	https://www.vedur.is/ofanflod/dreifbyli/
Skíðasvæðahættumat – 3 skýrslur	VÍ	https://www.vedur.is/ofanflod/skidasvaedi/
Snjóflóða- eða skriðufallahætta í þéttbýli	VÍ	https://vedur.is/media/vedurstofan/utgafa/greinargerdir/2006/06020.pdf
Hrun- og skriðuhætta úr bökkum og brekkum á nokkrum þéttbýlisstöðum	NÍ	http://utgafa.ni.is/skyrslur/2006/NI-06016.pdf
Hrun- og skriðuhætta úr Akureyrarbrekkum og Húsavíkurbökkum	NÍ	http://utgafa.ni.is/skyrslur/2005/NI-05009.pdf
Skriðuföll og skriðuhætta í Svarfaðardal	NÍ	http://utgafa.ni.is/skyrslur/2006/NI-06006.pdf
Ofanflóðahættumat fyrir Kerhóla á Kjalarnesi	VÍ	http://www.vedur.is/media/vedurstofan/utgafa/

Náttúruvá – Hættumat – Skynsamlegt skipulag

Frá bls. 30:

„Ljóst er að ein mikilvægasta forvörnin til að draga úr og jafnvel fyrirbyggja náttúruhamfarir vegna náttúruvár er gott skipulag. Það byggir m.a. á hættu- og áhættumati. Með slíku verklagi má draga verulega úr tjónnæmi samfélagsins og auka seiglu þess. Hættu- og áhættumat stuðlar einnig að bættu eftirliti vegna náttúruvár.“

- Veðurstofan vinnur að því að koma upp betra skipulagi í kringum útgefið efni um hættumat og áhættumat þ.m.t. aðgengi að gögnum, þekjum, kortum, o.s.frv.
- Gott samtal við sveitarfélög, Samband íslenskra sveitarfélaga, Skipulagsstofnun mikilvægt
- Afar brýnt er að sveitarfélög nýti sér þau gögn sem til eru til að tryggja skynsamlegt skipulag og koma í veg fyrir „skipulagsslys“



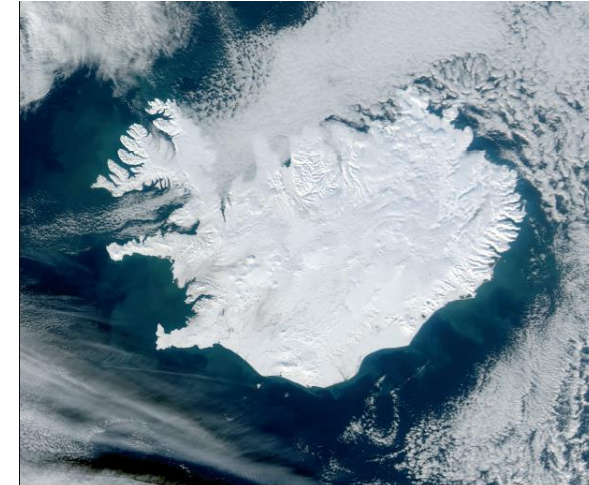
Náttúruvá – Hættumat – Skynsamlegt skipulag

Frá bls. 35:

„Mikilvægt er að fá heildstæða mynd af áhrifum náttúruvár á landinu, þ.e. að taka saman hættumat um fjölpátta ógnir (e. multi-hazard). Sérstaklega á þetta við þar sem náttúruvá af einum toga getur verið undanfari náttúruvár af öðrum toga.“

„Huga þarf að þverfaglegum áhrifum náttúruvár, jafnt á heilsufar íbúa sem aðra þætti.“

„Hættu- og áhættumat vegna náttúruvár eru sífelli verkefni sem endurskoða þarf reglulega. Taka þarf mið af tækniþróun, stærra gagnasafni, niðurstöðum rannsókna, aðlögunar aðgerðum, þróun samfélagsins og áhættuviðmiðum. Eins og fyrr greinir þarf að taka tillit til loftslagsbreytinga og þeirra sviðsmynda sem lagðar eru fram reglubundið af IPCC.“



APRIL 2023
Stjórnarráð Íslands



NÁTTÚRUVÁ

STÖBUMAT OG ÁSKORANIR VARBANDI MAT OG
ENDURMÖTUN Á TILHÖGUN HÆTTUMATS OG
VÖKTUNAR VEGNA NÁTTÚRUVÁR

An aerial photograph showing a vast, flat landscape completely inundated with brown, muddy floodwater. In the lower-left and center, a small cluster of buildings with red roofs and a few taller structures are partially submerged. The water extends to the horizon, where a range of low, snow-dusted hills or mountains is visible under a grey, overcast sky. The text 'TAKK FYRIR' is superimposed in the center of the image.

TAKK FYRIR